

Lien vers le produit : <https://cncworld.fr/traceur-laser-machine-de-gravure-atomstack-a20-pro-v2-40x36cm-ventes-fr-p-868.html>



Traceur laser - Machine de gravure Atomstack A20 Pro V2 40x36cm | Ventes FR

Prix TTC	739.00 €
Prix HT	615.83 €
Disponibilité	Disponible
Temps d'expédition	48 heures
Numéro de catalogue	10378-V2
Code du fabricant	A20-Pro-V2

Description du produit

Graveur laser - Atomstack A20 Pro V2 40x36cm



EN HAUT, VOUS POUVEZ SÉLECTIONNER LE KIT D'ACCESSOIRES LE MIEUX ADAPTÉ : BASE, L, XL ou XXL

ACCESSOIRES DISPONIBLES : **Table de travail "Miel" F2** | **Caméra de positionnement AC2** | **Accessoire rotatif pour formes régulières R2 V2** | **Accessoire rotatif pour formes irrégulières R1 V2** | **Compresseur d'air F60** |

Nous sommes distributeur officiel de cet appareil en France, nous délivrons une facture TVA pour chaque achat, que vous pouvez ensuite déduire et inclure dans vos coûts. La plupart des vendeurs de ce produit sur le marché ne délivrent aucune facture, ce qui entraîne des coûts plus élevés pour l'acheteur.

ATTENTION !

Vous pouvez également acheter des accessoires supplémentaires pour votre graveur laser afin de travailler plus efficacement, tels qu'un dispositif de protection avec évacuation de la fumée et d'autres. Vous les trouverez en cliquant sur le lien ci-dessous :

[Accessoires pour graveurs laser](#)





Graveur laser au design moderne

Le graveur laser A20 Pro V2 Atomstack possède une construction très simple et moderne, avec laquelle vous pouvez réaliser différents projets de qualité exceptionnelle - la tête laser est équipée de la technologie la plus avancée du marché : **Elle est composée de deux sources laser et de deux lentilles de mise au point**, assurant une intensité laser inégalée par rapport à d'autres appareils, une haute focalisation du faisceau laser et une puissance réelle de 20W. Cela suffit largement pour réaliser des gravures haute résolution et couper de nombreux matériaux.

Beaucoup d'autres vendeurs indiquent la puissance laser maximale, qui est inatteignable, tandis que la puissance réelle n'est qu'une fraction de celle-ci !

Comme les graveurs laser CO2, il ne nécessite pas de refroidissement à l'eau, de réglage optique ou de prendre en compte de nombreux paramètres de travail pour effectuer des découpes de haute qualité. Sa construction est très simple, solide et légère - vous pouvez vous concentrer sur l'essentiel, à savoir la création de projets.

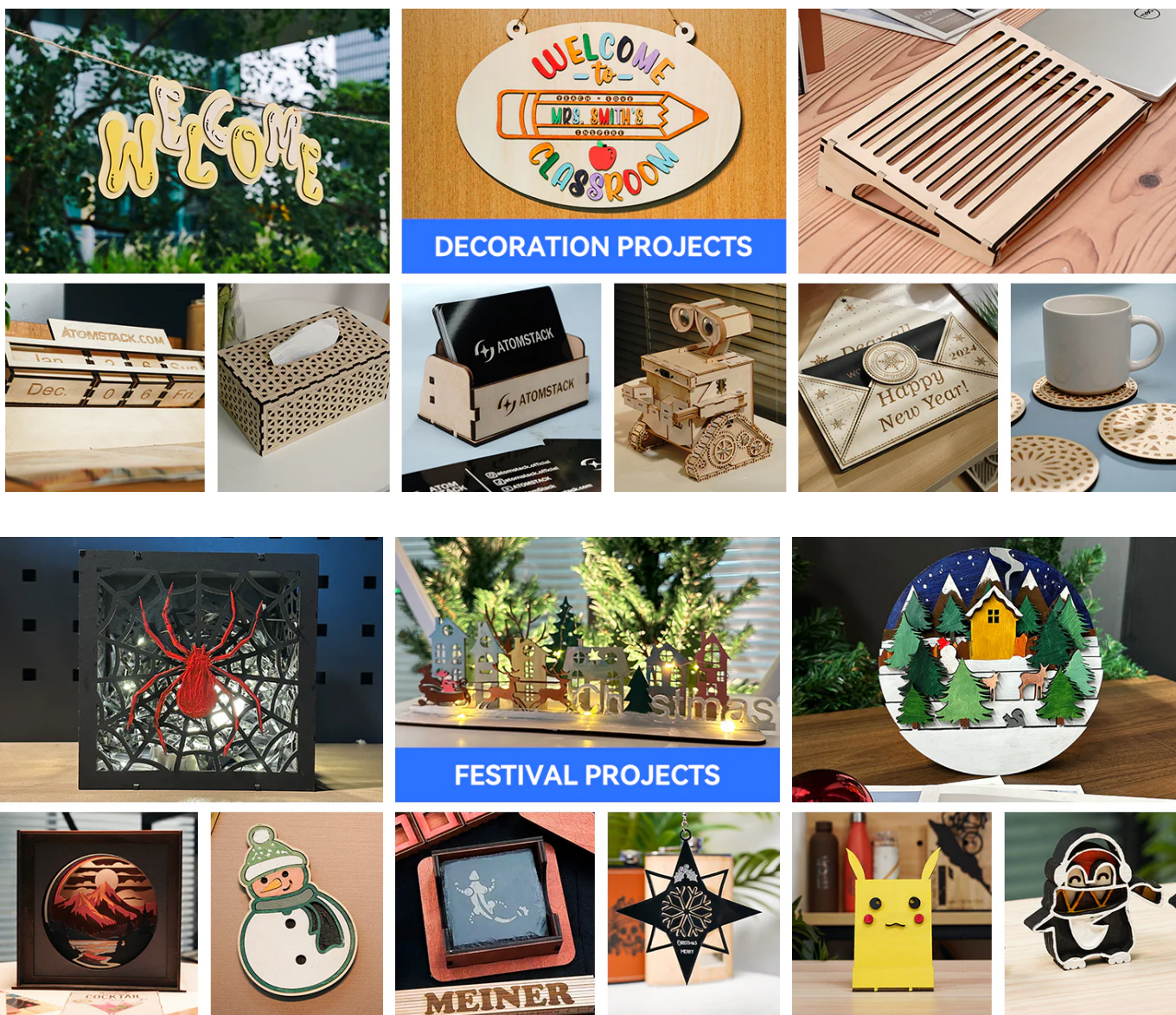
Resume Engraving

Continue work seamlessly after unexpected power outages, minimizing material waste



GIFT PROJECTS





DECORATION PROJECTS

FESTIVAL PROJECTS

Le graveur A20 Pro V2 peut être utilisé sur une variété de matériaux, allant des plastiques au contreplaqué et au bois jusqu'aux **métaux** - ce n'est pas une blague, nous pouvons même graver de l'**inox** avec la tête laser spécialement conçue !

Vous obtenez une machine avec une tête laser moderne, sans entretien, qui garantit la fiabilité chaque fois que vous l'utilisez. L'A20 Pro V2 est un kit à assembler soi-même - l'assemblage prend seulement quelques minutes, pas plus de 10-15 minutes.

Quels matériaux peuvent être traités avec le graveur A20 Pro V2 ?

Matériaux à graver : Bois, bambou, inox, carton, plastique, cuir, PCB, contreplaqué, verre sombre, céramique, tissu en coton, ardoise, etc.

Matériaux à couper : Carton, tissu non tissé, contreplaqué, acrylique, plastique, caoutchouc, etc.

Voici quelques exemples de ce que le A20 Pro V2 peut graver et découper sur différents matériaux :

Pour le graveur A20 Pro V2, vous pouvez également acquérir le compresseur d'air professionnel ATOMSTACK.

Grâce à ce compresseur, il n'y a pas de traces de brûlures sur les matériaux après la gravure et la découpe - la différence est visible à l'œil nu ! Travailler sans compresseur rend le travail beaucoup plus difficile et les résultats sont bien moins bons.

Automatically Controlled Air Assist System

ATOMSTACK
With Air Assist

ATOMSTACK
Without Air Assist

*Air assist kit needs to be purchased separately

Qu'est-ce qui distingue notre graveur A20 Pro V2 ?

Point laser comprimé - Grâce au système de lentilles de mise au point, le point laser n'a que **0,08mm²** - Le graveur utilise une technologie avancée de compression double du point - un faisceau laser aussi dense permet de couper facilement du carton, de l'acrylique noir, du contreplaqué, etc. Il est également possible de graver directement de l'inox, de la céramique ou du verre sombre, **et la vitesse de gravure et de découpe est 40 % plus rapide** que celle d'autres appareils similaires sur le marché.

De plus, le laser utilisé dans ce graveur a une distance focale fixe, la puissance laser est plus stable que celle des lasers à focale variable. La température de fusion du laser atteint jusqu'à **1200 °C** comparée à 650°C pour des appareils similaires sur le marché - il peut donc couper efficacement les matériaux et graver à haute résolution malgré une puissance apparemment faible. De plus, la tête laser est équipée d'un gyroscope et d'un autofocus.

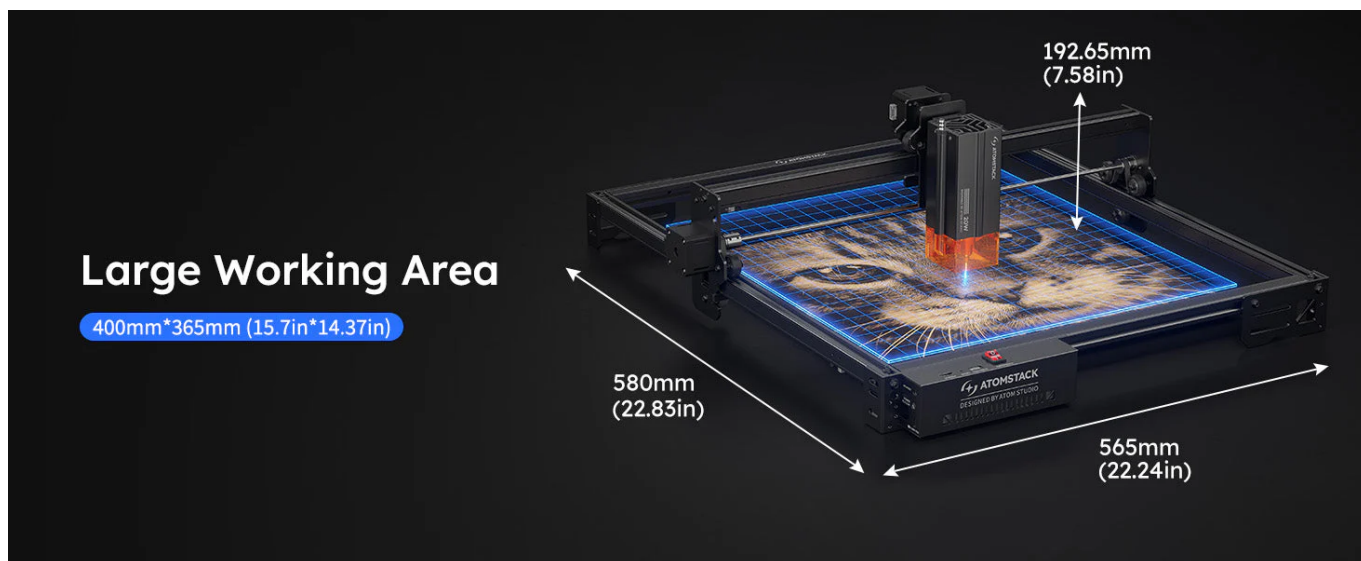


0.01mm
Precision Engraving

Comparison of Engraving Accuracy

Model	Spot Size
A10 PRO V2	0.08*0.1mm
Others	0.15*0.15mm

ATOMSTACK
DESIGNED BY ATOM STUDIO
10W



Construction ultra-légère et robuste - Le graveur laser pèse seulement 4,5 kg et sa structure est entièrement composée de profils en aluminium résistants. L'assemblage de toutes les pièces de la machine prend moins de 15 minutes.

Il peut être facilement transporté d'un endroit à un autre, et la surface de travail mesure **400x360mm**, offrant de nombreuses possibilités pour la réalisation de projets.

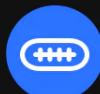
Le graveur laser ATOMSTACK A20 Pro V2 est compatible avec de nombreux systèmes d'exploitation
- (Programmes LightBurn, Laser GRBL): WinXp, Win7, Win8, Win10, ainsi qu'avec le système Mac (Programme LightBurn). Il prend également en charge de nombreux formats de fichiers : NC, BMP, JPG, PNG, DXF, etc.

Support WIFI -
En téléchargeant l'application AtomStack spéciale depuis le Play Store ou l'App Store, vous pouvez travailler directement depuis votre téléphone via le réseau WIFI.

Wide Compatibility



Software: LightBurn, LaserGRBL, AtomStack PC, AtomStack APP



System Supported: Android, iOS, Windows, macOS

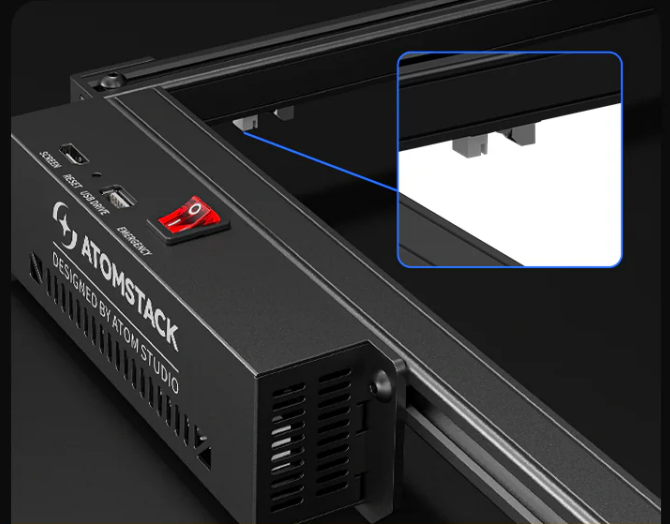
File Formats: JPG, JPEG, SVG, PNG, BMP, PDF, G-Code, DXF



Details Matter



Aluminum Alloy Frame



Limit Switches

Interrupteurs de fin de course sur les axes X et Y : Cette fonction est rare dans cette classe d'appareils. Elle permet de déconnecter les moteurs pas à pas lorsque la fin de la zone de travail est atteinte, afin de protéger le système des dommages.

Le tête laser est équipée d'un verre filtrant qui absorbe jusqu'à 97 % de la lumière ultraviolette, ce qui élimine le besoin de lunettes de protection.

Positionnement laser croisé :
La tête dispose également d'une fonction de positionnement précise grâce au laser croisé.

20W

ONE PASS

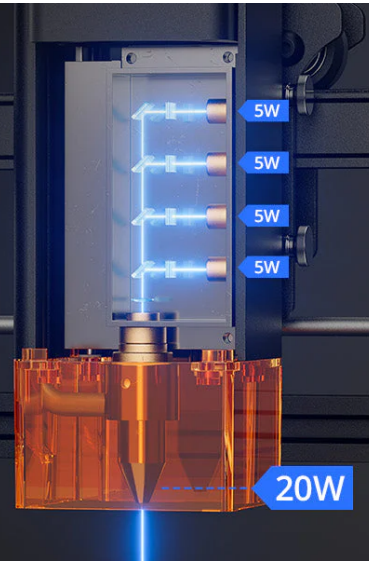
15mm

Paulownia

ONE PASS

10mm

Black Acrylic



Safe to Use



Panneau avec boutons et connexions utiles :

Vous pouvez arrêter le fonctionnement de la machine à tout moment avec le bouton rouge, et à côté se trouvent les prises de connexion.

Reprise après une panne de courant :

Le graveur laser ATOMSTACK A20 V2 possède une fonction permettant de reprendre un projet après une coupure de courant - une fois la machine rallumée, elle reprend là où elle s'était arrêtée.

Spécifications techniques du graveur laser ATOMSTACK A20 Pro V2 :

- **Modèle de produit :** ATOMSTACK A20 PRO V2
- **Zone de travail :** 400 × 360 mm
- **Mode de fonctionnement :** Gravure / Découpe
- **Puissance d'entrée :** 120W
- **Puissance du laser :** 20W
- **Vitesse maximale :** 400 mm/s
- **Longueur d'onde du laser :** 455 ± 5 nm
- **Précision de gravure :** 0,02 mm
- **Taille du point laser :** 0,08 × 0,10 mm
- **Structure de guidage :** Rails de guidage
- **Connexions :** USB, Wi-Fi 2.4G
- **Systèmes et appareils pris en charge :**
- **Mobile :** Android, iOS | **PC :** Windows, macOS
- **Programmes pris en charge :**
LightBurn, LaserGRBL, Atomstack PC, Atomstack APP
- **Mise à jour des pilotes :** Via l'application AtomStack ou clé USB
- **Formats de fichiers pris en charge :** JPG, JPEG, SVG, PNG, BMP, PDF, G-Code, DXF
- **Ajustement de la mise au point :** Automatique + manuel (*Le réglage automatique nécessite le curseur Z-Axe L2*)
- **Alarme de basculement :** Oui (inclinaison >15°, signal sonore)
- **Positionnement croisé :** Oui
- **Surveillance des flammes :** Oui (*nécessite un support pour Z-Axe L2*)
- **Reprise après une panne de courant :** Oui

Certifications de qualité :

CE, FCC, RoHS, FDA, PSE

Chaque ensemble contient :

- Graveur laser ATOMSTACK A20 Pro V2
- Accessoires de montage
- Échantillons de matériaux
- Câble USB
- Manuel d'utilisation

Le produit dispose d'options supplémentaires:

ENSEMBLE À CHOISIR: Ensemble de base , Set L (+ 470.00 €), Set XL (+ 710.00 €)