

Données valides à la date : 27-01-2026 18:14

Lien vers le produit : <https://cncworld.fr/traceur-de-gravure-laser-atomstack-a10-pro-v2-41x38cm-sales-fr-p-866.html>



Traceur de gravure laser Atomstack A10 Pro V2 41x38cm | Sales FR

Prix TTC	509.00 €
Prix HT	424.17 €
Disponibilité	Disponible
Temps d'expédition	48 heures
Numéro de catalogue	10376-V2
Code du fabricant	A10-Pro-V2

Description du produit

Plotter Laser - Graveur Atomstack A10 Pro V2



CI-DESSUS, VOUS POUVEZ SÉLECTIONNER LE KIT D'ACCESSOIRES LE PLUS ADAPTÉ: **DE BASE, L, XL ou XXL**

AUTRES ACCESSOIRES DISPONIBLES : **Tableau "Alvéole" F2 | Caméra de positionnement AC2 | Accessoire rotatif pour formes régulières R2 V2 | Accessoire rotatif pour formes irrégulières R1 V2 | Pompe à air F60 |**

Nous sommes distributeurs officiels de cette machine de gravure en France, pour chaque achat, nous émettons une facture TVA, ce qui permet de déduire facilement la TVA et de l'inclure dans les coûts. La plupart des vendeurs de cette machine sur le marché n'émettent pas de facture, ce qui signifie en réalité un coût beaucoup plus élevé pour l'acheteur.

ATTENTION !

Vous pouvez également acheter d'autres accessoires pour votre graveur laser afin de travailler de manière plus efficace, tels qu'une protection avec extraction des fumées et d'autres. Vous pouvez les trouver en cliquant sur le lien ci-dessous :

[Accessoires pour traceurs de gravure laser](#)



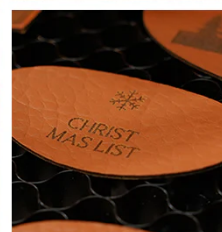
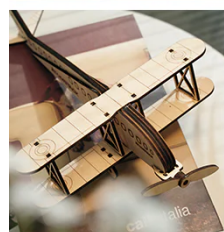
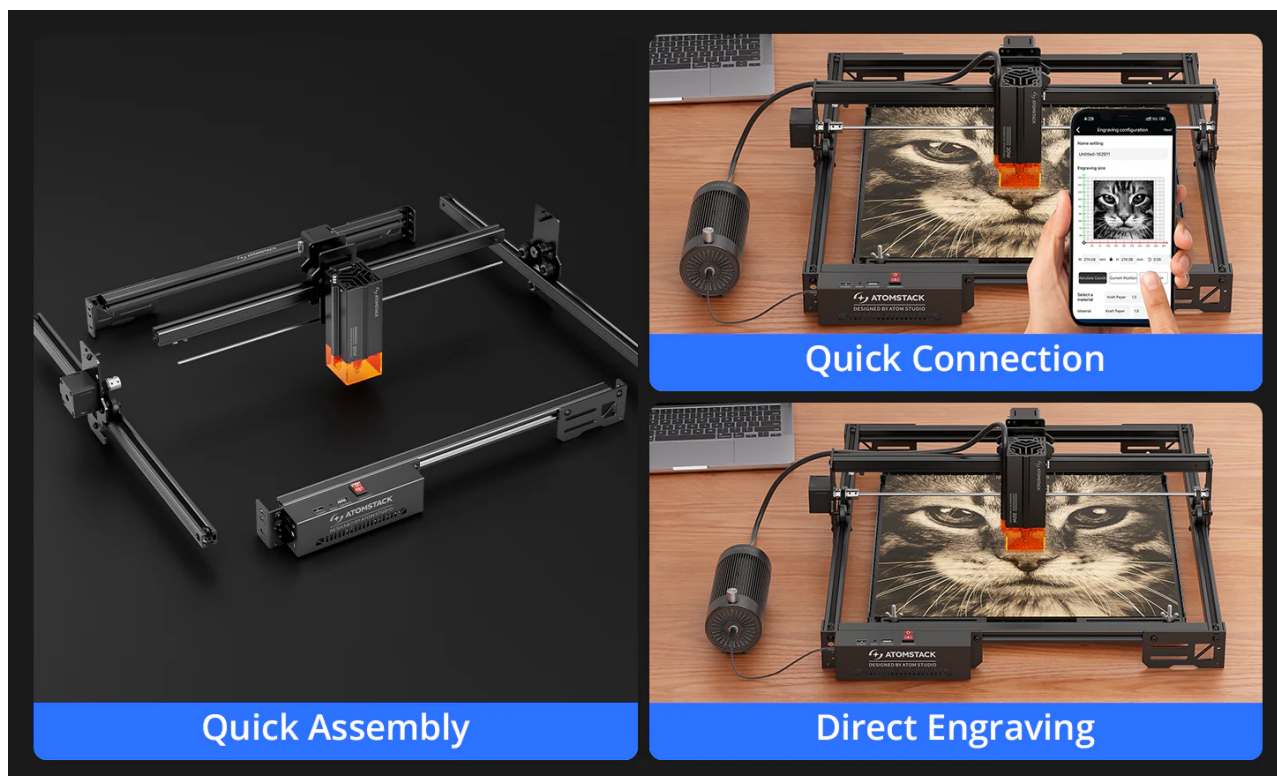


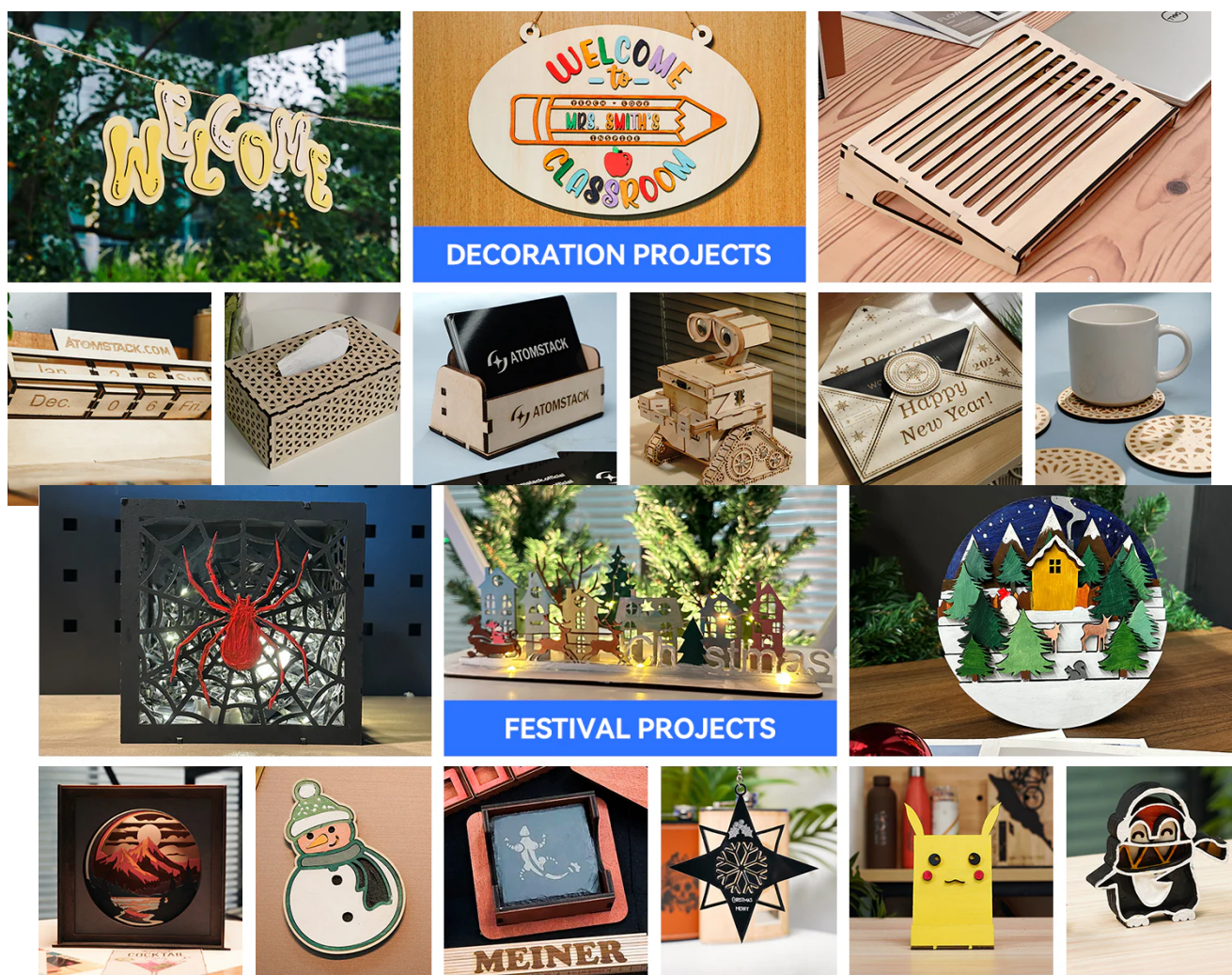
Plotter laser avec design moderne

Le plotter laser A10 Pro V2 d'Atomstack est une structure très simple mais moderne, grâce à laquelle vous pourrez créer différents projets avec une qualité étonnante - la tête laser est réalisée avec la technologie la plus avancée sur le marché : **composée de deux sources laser et de 2 lentilles de focalisation**, ce qui garantit une densité de laser jamais vue sur les appareils concurrents, une concentration du faisceau laser beaucoup plus grande et une réelle puissance laser de 10W. Cela suffit amplement pour créer des gravures à haute résolution et découper divers matériaux.

De nombreux autres vendeurs annoncent la puissance maximale du laser, qui est inatteignable, tandis que la puissance réelle n'est littéralement qu'une fraction de celle annoncée !

Il ne nécessite pas de refroidissement à eau comme les plotters laser CO2, le réglage de l'optique, la gestion de nombreux paramètres de travail pour découper avec une qualité parfaite. Sa structure est très simple, robuste et légère - vous pouvez vous concentrer sur ce qui est le plus important, c'est-à-dire créer des projets.





Le laser A10 Pro V2 peut être utilisé sur une large gamme de matériaux, du plastique, au contreplaqué et au bois, jusqu'aux **métaux** - ce n'est pas une blague, nous pouvons même graver de l'**acier inoxydable** grâce à la tête laser spécialement conçue !

Vous recevrez une machine avec une tête laser moderne sans entretien et d'une grande longévité, ce qui équivaut à une garantie de fiabilité chaque fois que vous l'utilisez.

Le laser A10 Pro V2 est un kit de montage - cela prend littéralement un instant, pas plus de 10-15 minutes.

Quels matériaux peuvent être utilisés avec le laser A10 Pro V2 ?

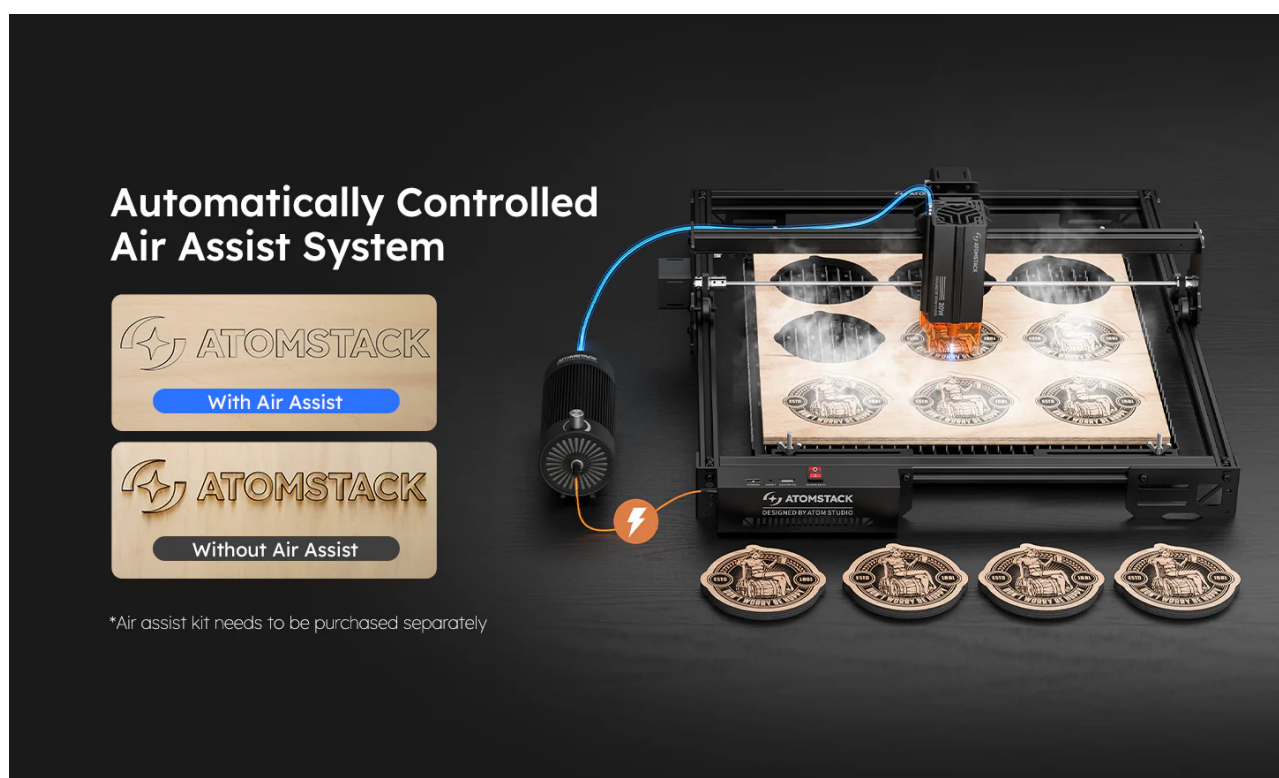
Matériaux pour gravure : bois, bambou, acier inoxydable, carton, plastique, cuir, carte PCB, contreplaqué, verre foncé, céramique, tissus en coton, ardoise, etc.

Matériaux pour découpe : carton, non-tissé, contreplaqué, acrylique, plastique, mousse, etc.

Voici quelques exemples de comment le A10 Pro V2 peut graver et découper divers matériaux :

Pour le laser A10 Pro V2, vous pouvez acheter, entre autres, le compresseur d'air professionnel ATOMSTACK.

Grâce à celui-ci, après la gravure et la découpe, il n'y aura pas de marques de brûlure sur les matériaux - la différence est visible à l'œil nu !
Travailler sans ce compresseur est beaucoup plus difficile, et les résultats, comme vous pouvez le voir, sont beaucoup pires.



Pourquoi notre laser A10 Pro V2 est-il spécial ?

Poinçon du faisceau laser compressé - Grâce au système de lentilles de focalisation, le point laser fait **seulement 0,08mm²** - Le laser utilise une technologie améliorée de compression du point double - la densité du faisceau laser permet de découper facilement du carton, de l'acrylique noir, du contreplaqué, etc. Vous pouvez également graver directement sur de l'acier inoxydable, de la céramique ou du verre foncé, **et la vitesse de gravure et de découpe est supérieure de 40%** par rapport aux appareils concurrents de ce type.

De plus, le laser utilisé dans la machine a une mise au point fixe, la puissance du laser est plus stable que celle des lasers à mise au point variable. La température de fusion du laser est **jusqu'à 1200 °C** par rapport à 650°C dans des appareils similaires sur le marché - c'est pourquoi il peut découper efficacement les matériaux et graver à haute résolution, bien qu'avec une puissance apparemment plus faible. De plus, la tête est équipée d'un gyroscope intégré et d'un autofocus.



0.01mm
Precision Engraving

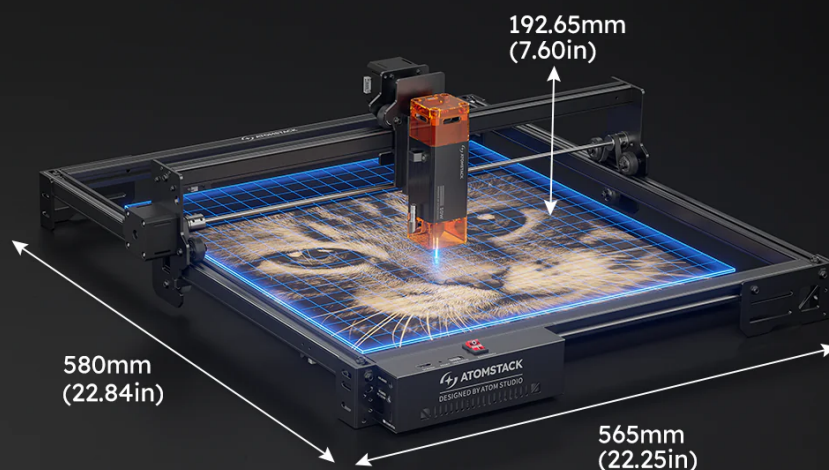
Comparison of Engraving Accuracy

A10 PRO V2	Others
	
Spot Size 0.08*0.1mm	Spot Size 0.15*0.15mm

The image shows a laser engraving machine head with a red protective cover and a blue laser beam. The machine is labeled "A10 PRO V2" and "DESIGNED BY ATOM STUDIO". The background is dark, and the machine is positioned over a metal surface with a laser engraving.

Large Working Area

410mm*380mm (16.14in*14.96in)



Construction ultra légère et résistante - La machine de gravure pèse seulement 4,5 kg, son cadre est entièrement fabriqué avec des profils en aluminium résistants. L'assemblage de tous les composants de la machine ne prend pas plus de 15 minutes.

Elle peut être facilement transportée d'un endroit à l'autre et la zone de travail est **jusqu'à 410x380mm**, offrant ainsi de nombreuses possibilités pour la réalisation des projets.

Le Laser Engraver A10 Pro V2 est compatible avec de nombreux systèmes d'exploitation - (programme LightBurn, Laser GRBL) : WinXp, Win7, Win8, Win10, et également avec le système Mac (programme LightBurn). Il prend également en charge de nombreux formats de fichiers : NC, BMP, JPG, PNG, DXF, etc.

Support Wi-Fi -

Après avoir téléchargé l'application AtomStack dédiée depuis le Play Store ou l'App Store, vous aurez la possibilité de travailler directement depuis votre téléphone via le réseau Wi-Fi.

Wide Compatibility

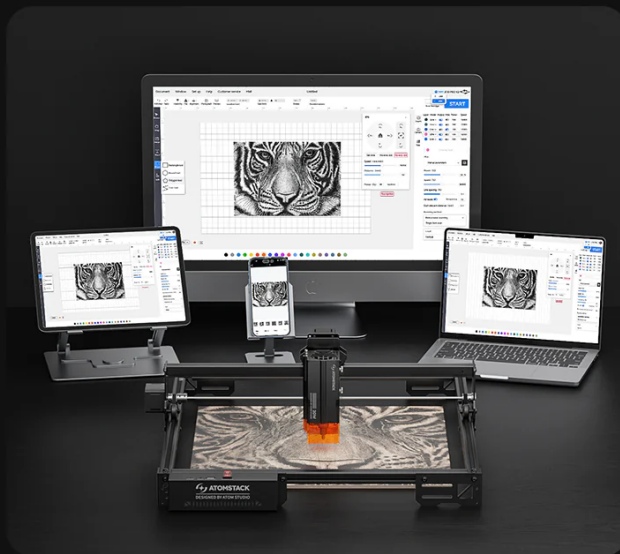


Software: LightBurn, LaserGRBL, AtomStack PC, AtomStack APP



System Supported: Android, iOS, Windows, macOS

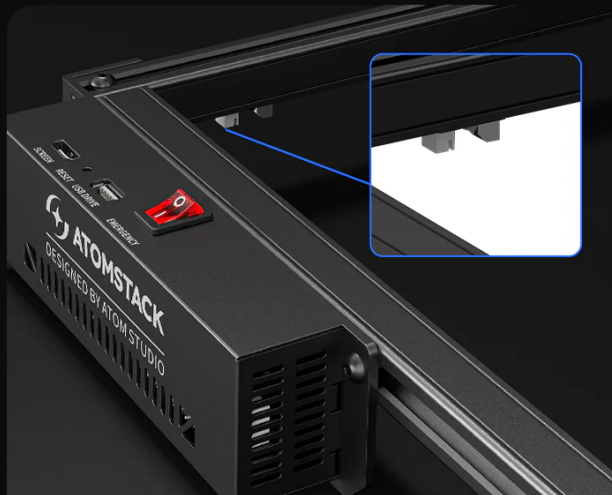
File Formats: JPG, JPEG, SVG, PNG, BMP, PDF, G-Code, DXF



Details Matter



Aluminum Alloy Frame



Limit Switches

Interrupteurs de fin de course sur les axes X et Y : Dans cette catégorie d'appareils, cette caractéristique est rare, grâce à ces interrupteurs, lorsque la tête atteint la fin du champ de travail, les interrupteurs déconnectent les moteurs pas à pas pour protéger le moteur contre d'éventuels dommages.

La tête laser est équipée d'un filtre en verre qui absorbe jusqu'à 97% de la lumière ultraviolette, permettant de travailler sans porter de lunettes de protection.

10W

ONE PASS

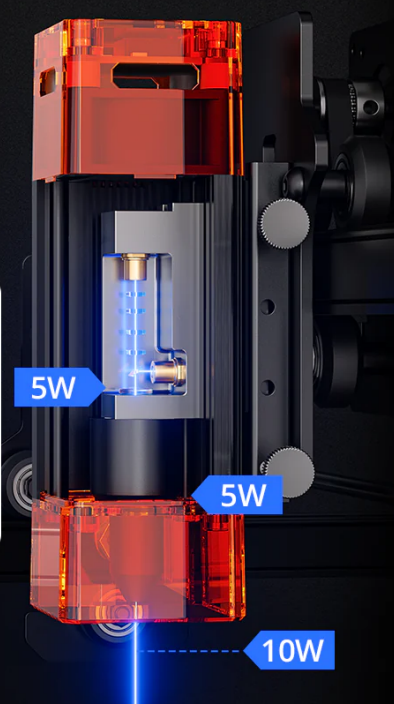
8mm

Paulownia

ONE PASS

5mm

Black Acrylic



Safe to Use



Panneau avec boutons utiles et connexions :

Nous pouvons arrêter le fonctionnement de la machine à tout moment en utilisant l'interrupteur rouge, à côté duquel se trouvent également des connexions pour d'autres dispositifs.

Spécifications techniques du Laser Engraver A10 Pro V2 :

- **Modèle du produit :** ATOMSTACK A10 PRO V2
- **Zone de travail :** 410 × 380 mm
- **Principe de fonctionnement :** Gravure / Découpe
- **Puissance d'entrée :** 50W
- **Puissance de sortie laser :** 10W
- **Vitesse maximale :** 400 mm/s
- **Longueur d'onde laser :** 455 ± 5 nm
- **Précision de gravure :** 0,02 mm
- **Dimension du point laser :** 0,06 × 0,08 mm

-
- **Construction de guide** : Rails linéaires
 - **Méthodes de connexion** : USB, Wi-Fi 2.4G
 - **Systèmes / appareils compatibles** :
 - **Mobile** : Android, iOS | **Ordinateurs** : Windows, macOS
 - **Programmes compatibles** :
LightBurn, LaserGRBL, Atomstack PC, Atomstack APP
 - **Mise à jour du driver** : Via l'application AtomStack ou mémoire USB
 - **Formats de fichiers compatibles** : JPG, JPEG, SVG, PNG, BMP, PDF, G-Code, DXF
 - **Réglage de la mise au point** : Automatique + manuel (*l'automatique nécessite le curseur de l'axe Z L2*)
 - **Alarme de basculement** : Oui (basculement >15°, signal sonore)
 - **Positionnement croisé** : Oui
 - **Détection de flamme** : Oui (*nécessite le support de l'axe Z L2*)
 - **Reprise de la gravure après une coupure de courant** : Oui

Certifications de qualité

- CE
- FCC
- RoHS
- FDA
- PSE

Chaque set contient :

- Laser Engraver A10 Pro V2 Atomstack
- Accessoires de montage
- Échantillons de matériaux
- Câble USB
- Manuel utilisateur

Le produit dispose d'options supplémentaires:

ENSEMBLE À CHOISIR: Ensemble de base , Set L (+ 470.00 €), Set XL (+ 710.00 €)