

Lien vers le produit : <https://cncworld.fr/stratifi-grav-300-x-200-mm-1-3-mm-couleurs-varies-p-894.html>

Stratifié gravé 300 x 200 mm / 1,3 mm | Couleurs variées



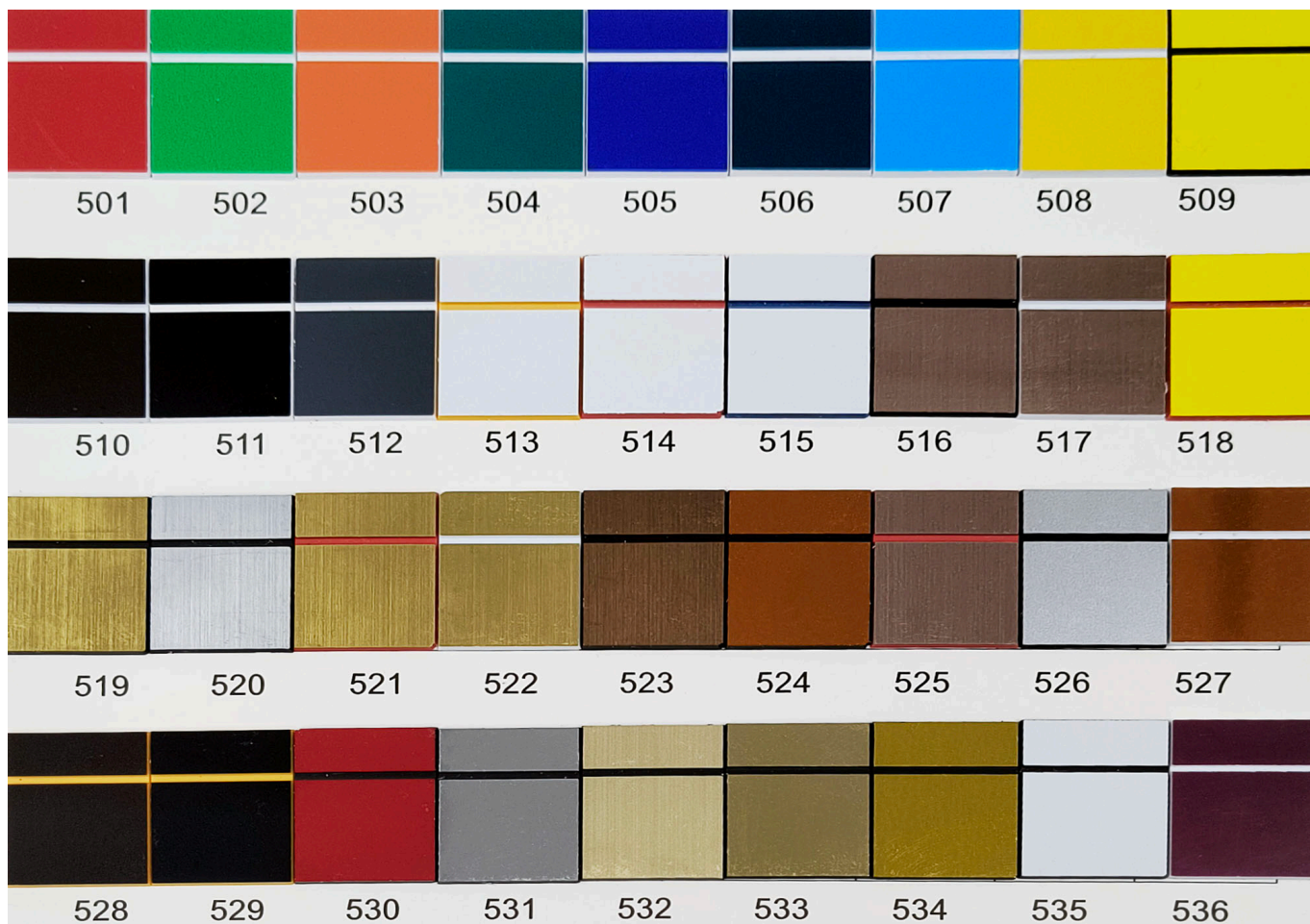
Prix TTC	5.00 €
Prix HT	4.17 €
Disponibilité	Disponible
Temps d'expédition	48 heures
Numéro de catalogue	LMG-04
Code du fabricant	60403020

Description du produit

Stratifié Gravure Premium (pour la découpe et la gravure laser)

Taille : 300x200mm / épaisseur 1,3mm

COULEUR 535 - ÉPUISEE !!!



COULEURS DISPONIBLES DU STRATIFIÉ : 501 | 502 | 503 | 504 | 505 | 506 | 507 | 508 | 509 | 510 | 511 | 512 | 513 | 514 | 515 | 516 | 517 | 518 | 519 | 520 | 521 | 522 | 523 | 524 | 525 | 526 | 527 | 528 | 529 | 530 | 531 | 532 | 533 | 534 | 535 | 536

ATTENTION ! Les couleurs : 516 | 517 | 519 | 520 | 521 | 522 | 523 | 524 | 525 | 527 | 531 | 533 | 534 possèdent une surface brillante et miroir, tandis que les couleurs 516 | 517 | 519 | 520 | 521 | 522 | 523 | 525 | 532 présentent également un motif de métal brossé.

Couleurs mates : 501 | 502 | 503 | 504 | 505 | 506 | 507 | 508 | 509 | 510 | 511 | 512 | 513 | 514 | 515 | 518 | 526 | 528 | 529 | 530 | 532 | 535 | 536

Stratifié de gravure spécialisé, parfaitement adapté à la découpe au laser CO2 et au laser à fibre. Ce matériau allie esthétique et durabilité exceptionnelle, garantissant un résultat professionnel. Ce stratifié est destiné à un usage **intérieur uniquement**.

ATTENTION ! Lors de votre commande, veuillez indiquer dans les remarques le numéro de couleur que vous souhaitez recevoir.

Pourquoi choisir notre stratifié ?

- **Découpe laser parfaite** : Une formule spécialement développée garantit des **bords nets** sans fusion et avec un **minimum de fumée**.
- **Contraste de gravure élevé : Détails nets et lisibles** grâce au fort contraste entre la couche supérieure et la couche de base.
- **Protection de surface** : Chaque feuille est munie d'un **film protecteur** sur la couche de gravure, protégeant le produit contre les rayures et les dommages pendant le transport et l'installation.

Un excellent choix pour les plaques signalétiques, les panneaux informatifs, les tableaux de commande et les décorations.