

Lien vers le produit : <https://cncworld.fr/graveur-laser-machine-de-gravure-atomstack-s40-pro-95x40cm-distribution-fr-p-819.html>

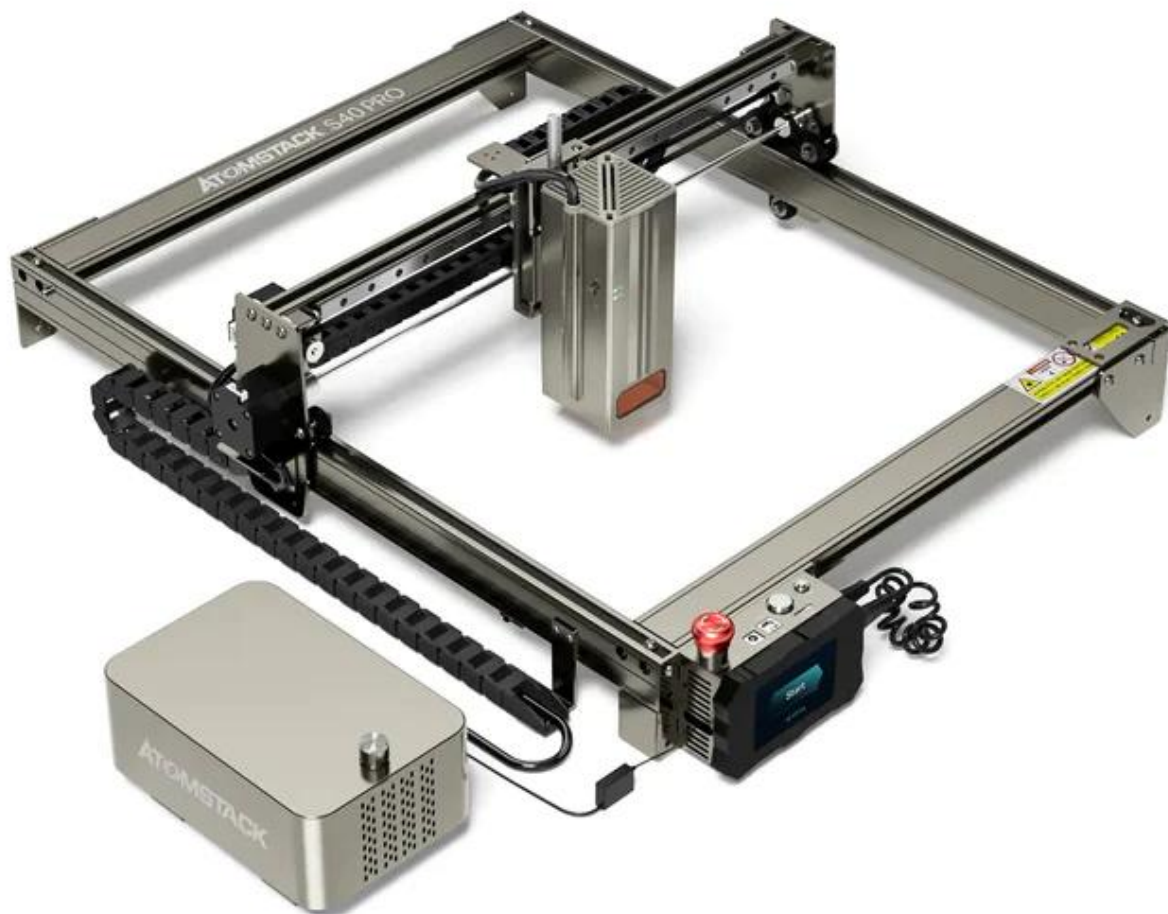


Graveur Laser - machine de gravure Atomstack S40 Pro 95x40cm | Distribution FR

Prix TTC	1 739.00 €
Prix HT	1 449.17 €
Prix précédent	2 139.00 €
Disponibilité	Disponible
Temps d'expédition	24 heures
Numéro de catalogue	00A12
Code du fabricant	S40-Pro

Description du produit

**Traceur-graveur laser Atomstack S40 Pro
+Table nid d'abeille+Profils étendant la zone de travail à 95x40cm+Fixation rotative R3**



Nous sommes le distributeur officiel de cette machine à graver en Pologne, nous émettons une facture avec TVA pour chaque achat, sur laquelle vous pouvez ensuite facilement déduire la TVA et l'inclure dans vos frais. La plupart des vendeurs de cette machine à graver sur le marché n'émettent aucune facture, ce qui signifie en réalité un coût beaucoup plus élevé pour l'acheteur.

ATTENTION!

Vous pouvez désormais acheter des accessoires supplémentaires pour votre machine à graver qui sont nécessaires à un

travail efficace, comme un couvercle avec une hotte d'évacuation des gaz d'échappement et autres. Vous les trouverez en visitant le lien ci-dessous :

https://cncworld.pl/akcesoria-do-ploterow-laserowych-grawerek-c-4_50_83.html





Une machine de gravure laser moderne avec de nombreuses possibilités

La machine de gravure laser S40 Pro Atomstack est d'un design très simple et moderne, grâce à laquelle vous pourrez créer différents designs d'une qualité étonnante - la tête laser est réalisée avec la dernière technologie du marché : elle se **compose de plusieurs sources laser et plusieurs lentilles de focalisation**, ce qui offre des appareils compétitifs sans précédent, une densité laser, une concentration bien plus grande du faisceau laser et une réelle puissance optique du laser jusqu'à **48W** !

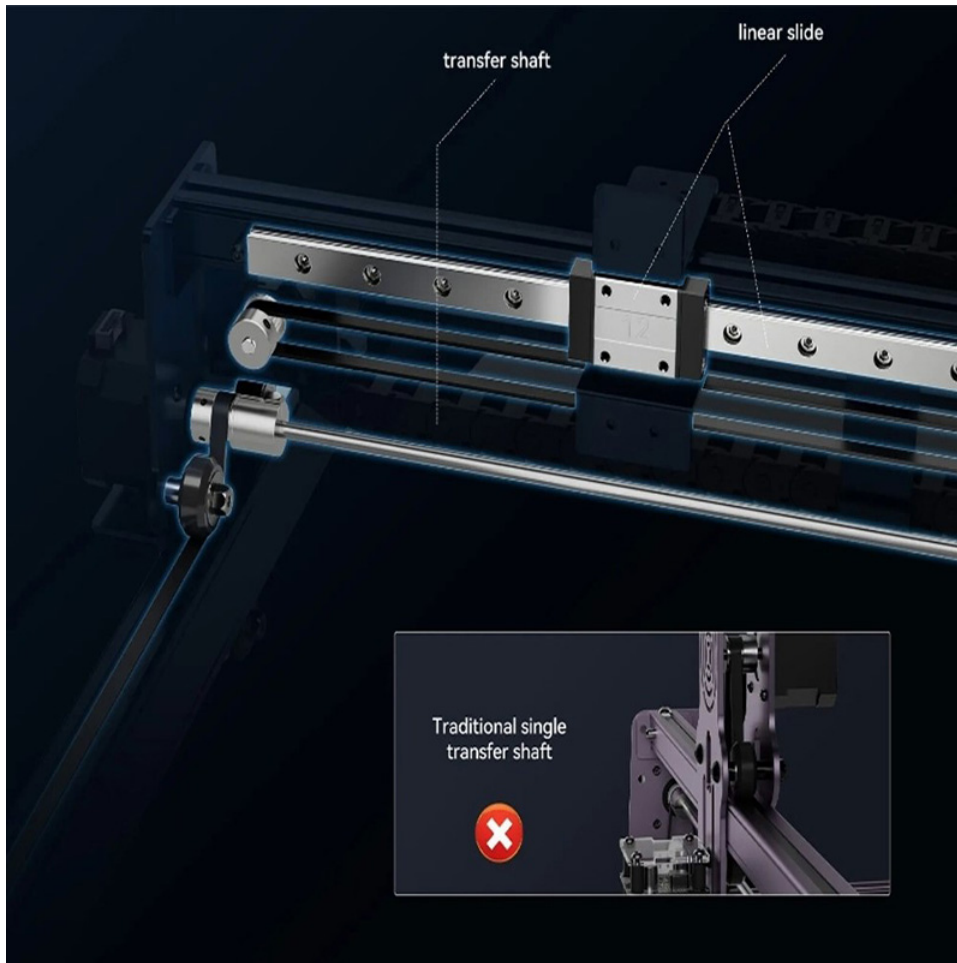
La machine de gravure laser Atomstack S40 est la seule disponible sur le marché **équipée de guides linéaires**, ce qui augmente considérablement la vitesse de création des projets. De plus, la tête laser installée dispose d'un interrupteur d'alimentation de **24/48 W : 24 W** pour la gravure haute résolution, 48 W pour la découpe de matériaux.

Cette conception permet de créer des gravures haute résolution et de découper de nombreux matériaux.

De nombreux autres vendeurs citent une puissance laser maximale inaccessible, et la puissance réelle ne représente littéralement qu'une fraction de celle indiquée !

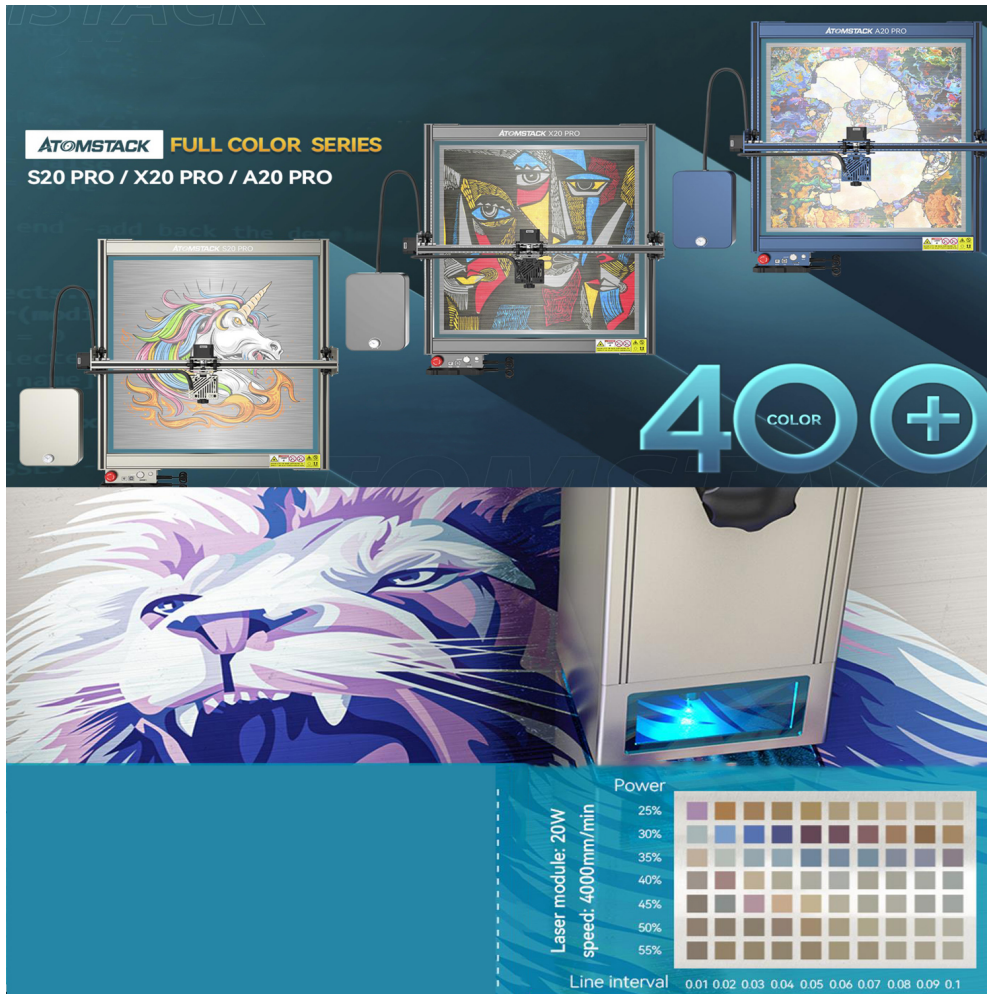
Comme les traceurs laser CO2, il ne nécessite pas de refroidissement par eau, de réglage de l'optique ou de prise en compte d'un certain nombre de paramètres de fonctionnement pour couper avec une excellente qualité. Son design est très simple, solide et léger : vous pouvez vous concentrer sur ce qui est le plus important, c'est-à-dire créer des projets.





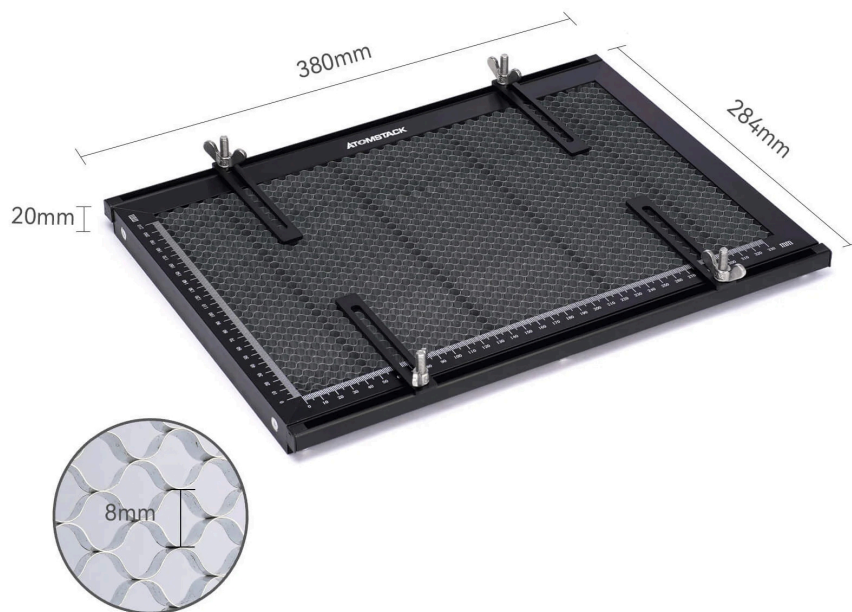
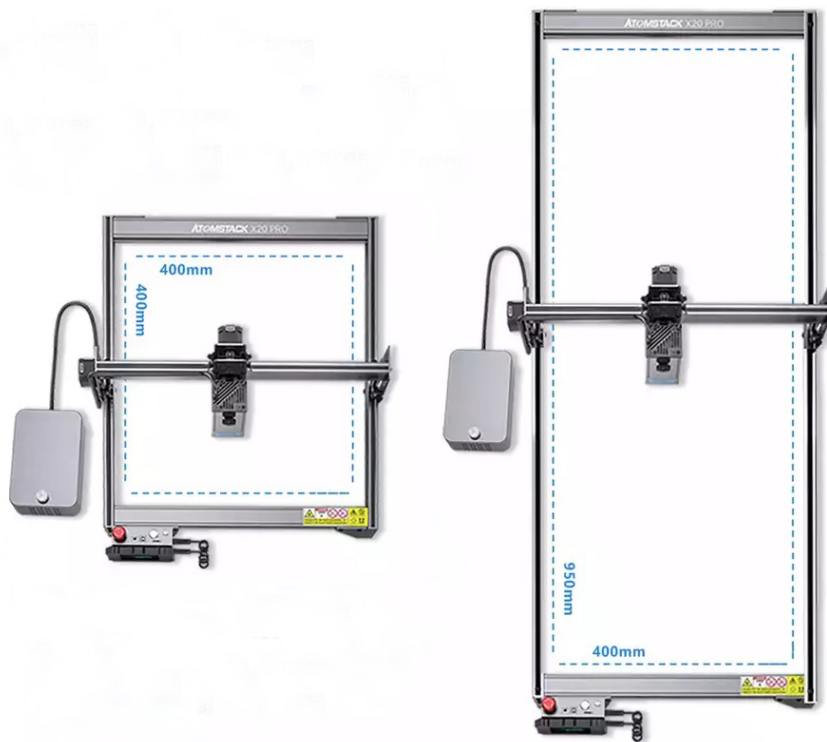
En tant que l'un des rares graveurs laser au monde, il est capable de graver du métal en haute résolution et même de couper de l'acier d'une épaisseur de 0,05 mm.

De plus, grâce à l'utilisation des dernières technologies, il est capable de graver le métal en COULEUR, dans plus de 400 nuances !!!



Il s'agit de l'ensemble le plus complet de cette machine à graver sur le marché, la valeur des accessoires supplémentaires séparément, que nous incluons **GRATUITEMENT**, est supérieure à **300 EUR**.

EN PLUS INCLUS :





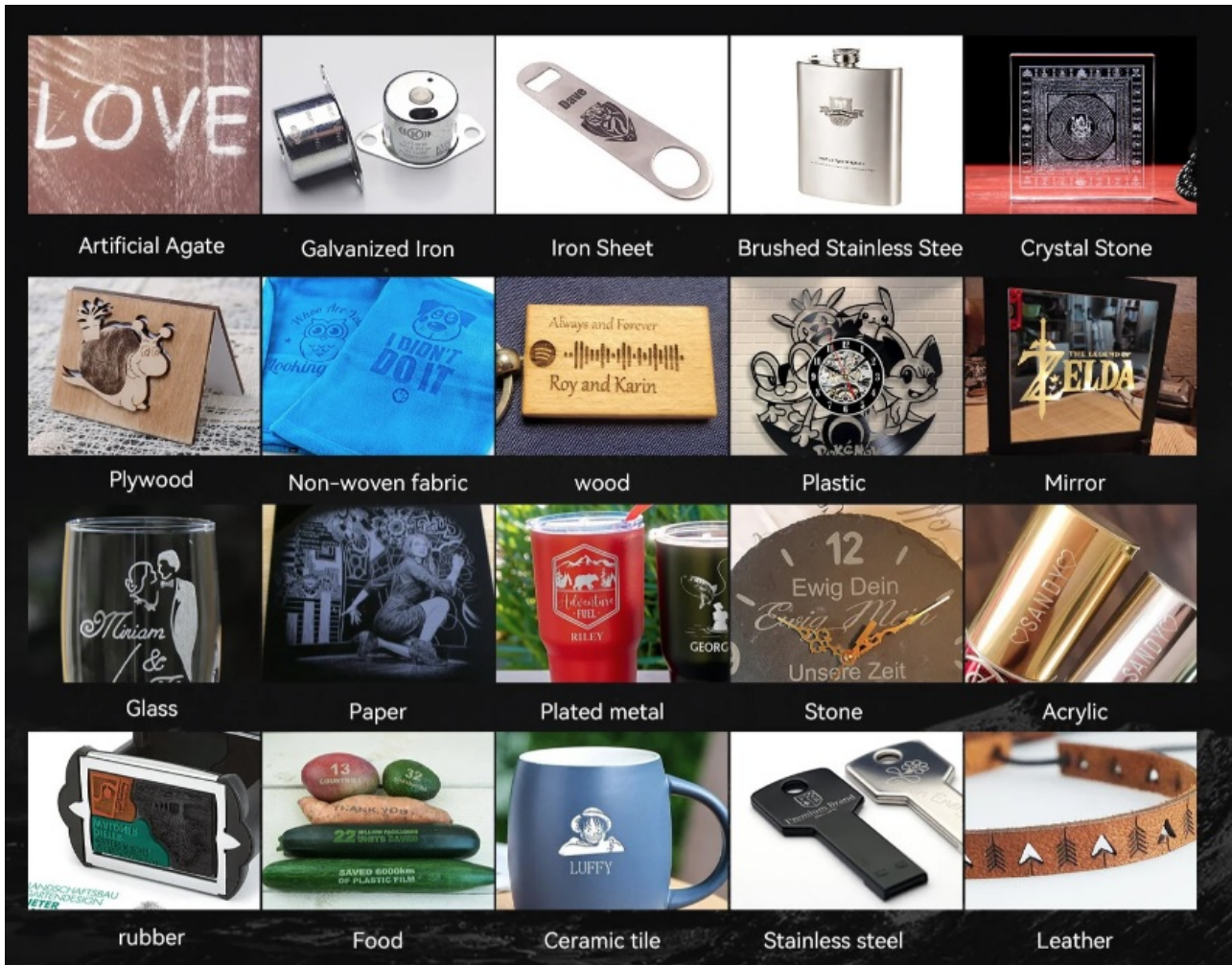
- **Extension de la zone de travail** - profilés en aluminium supplémentaires d'une longueur de 1050 mm, qui augmentent la zone de travail de la machine à graver à une taille de 950x400 mm. avec les profilés, le paquet comprend un ensemble de courroies crantées et de câbles nécessaires pour élargir la zone de travail
- **Table en nid d'abeille** - dimensions 380x284 mm, ce qui réduit en outre la combustion des matériaux sur les bords lors de la coupe grâce à sa conception en maille.
- **Accessoire rotatif R3 Pro** - métal, solide de dimensions 260 (longueur) * 90 (largeur) * 105 (hauteur) mm pour graver des formes cylindriques, avec un moteur pas à pas intégré et un réglage à 8 degrés de l'espacement des rouleaux. Avec l'accessoire, vous obtenez également 4 supports, 2 colonnes de support et un accessoire pour formes irrégulières

Vous recevez une machine équipée d'une tête laser moderne, sans entretien, avec une longue durée de vie, qui garantit la fiabilité à chaque fois que vous travaillez avec.

La machine de gravure S40 Pro peut être utilisée pour travailler avec de nombreux matériaux, des plastiques, en passant par le contreplaqué et le bois, jusqu'aux **métaux** - ce n'est pas une blague, nous pouvons même graver l'acier inoxydable grâce à une tête spécialement conçue !

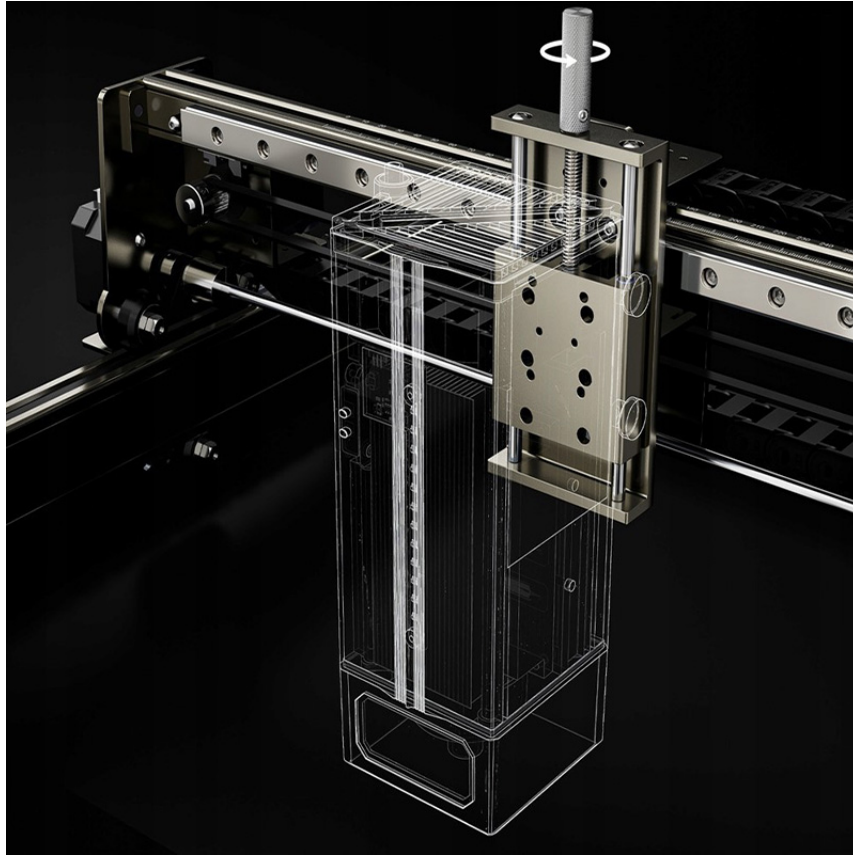
La machine de gravure S40 Pro est un kit à monter soi-même - cela ne prend littéralement qu'un instant, pas plus de 10 à 15 minutes.

Ci-dessous des exemples de gravure sur matériaux :



Qu'est-ce qui rend notre graveur laser S40 Pro unique ?

- Point compressé du faisceau laser** - grâce au système de lentilles et de miroirs de focalisation, le spot laser ne fait que **0,08 mm² x 0,1 mm²** - la machine à graver utilise une technologie améliorée pour combiner les sources laser 6W - le faisceau laser a une réelle puissance de **jusqu'à A 48 W**, un laser avec une telle densité signifie que vous pouvez facilement couper du carton, de l'acrylique noir, du contreplaqué, etc. Vous pouvez également graver directement de l'acier inoxydable, de la céramique ou du verre, et la vitesse de gravure et de découpe est 40 % plus rapide qu'en appareils ordinaires de ce type de la concurrence. De plus, le laser utilisé dans la machine de gravure a une distance focale fixe et la puissance du laser a une valeur plus stable que celle des lasers à focale variable. En raison de la structure de la tête, la température de frittage du laser atteint 1 200 °C, contre 650 °C pour des appareils similaires sur le marché. Ainsi, malgré sa puissance apparemment faible, il est capable de couper efficacement les matériaux et de graver. en haute résolution. De plus, la tête est équipée d'un gyroscope et d'un autofocus intégrés.



-
- **Construction ultra légère et durable** - la machine à graver ne pèse que 5,5 kg, son cadre est entièrement constitué de profilés en aluminium durables. L'assemblage de tous les éléments de la machine ne prend pas plus de 15 minutes. Il peut être déplacé librement d'un endroit à l'autre, et la zone de travail peut **atteindre 400 x 400 mm avec possibilité d'extension jusqu'à 950 x 400 mm**. Cela offre un large éventail de possibilités en termes de réalisation de projets !



-
- **Le graveur laser S40 Pro est compatible avec de nombreux systèmes d'exploitation** - (programme LightBurn, Laser GRBL) : WinXp, Win7, Win8, Win10, ainsi qu'avec le système Mac (programme LightBurn). Il prend également en charge de nombreux formats de fichiers : NC, BMP, ., JPG, PNG, DXF, etc.
 - **Fonctionnement via WIFI** : après avoir téléchargé l'application AtomStack spécialement dédiée depuis le Play Store ou l'App Store, vous pouvez travailler directement depuis votre téléphone via le réseau WIFI



- **Gravure hors ligne** : la machine de gravure Atomstack S40 PRO dispose d'un panneau de commande tactile qui prend en charge la gravure hors ligne. Vous pouvez découper et graver sans utiliser d'ordinateur en définissant tous les paramètres de fonctionnement nécessaires. Le panneau de commande dispose d'une interface utilisateur intuitive et claire et d'un système d'exploitation efficace pour un travail rapide et efficace. Même les utilisateurs qui n'ont jamais touché à une machine laser pourront l'utiliser facilement.



- L'ensemble avec la machine de gravure S40 Pro comprend un compresseur d'air à 2 cylindres avec un débit d'air allant jusqu'à 30 L/min et une pression maximale de 120 Kpa. La pompe à air fonctionne très silencieusement, assurant un débit d'air stable. Grâce à cela, lors de la cuisson, **de vilaines brûlures ne se forment pas sur les bords des matériaux** - la différence est incroyable ! Ce flux d'air accélère également le processus de découpe et de gravure et prolonge la durée de vie de la tête laser car aucune particule de matériau n'y pénètre.

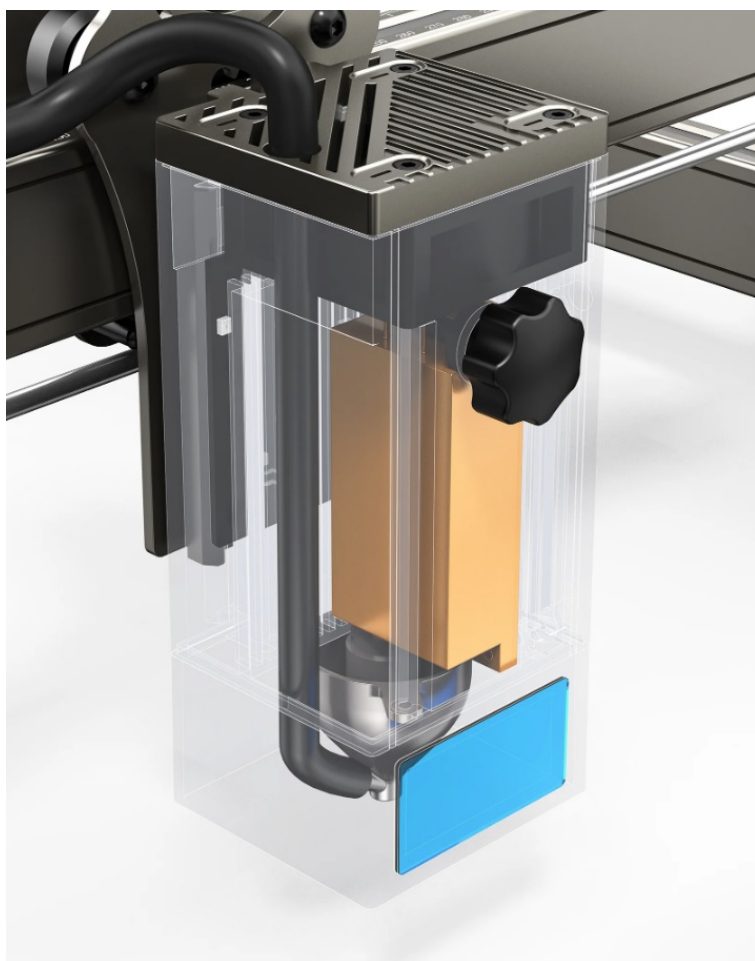
Tous les éléments de connexion sont déjà inclus avec la machine de gravure S40 Pro - vous n'avez pas besoin d'acheter d'accessoires supplémentaires.



✓ With Air Assist
Time: 16 Minutes

✗ No Air Assist
Time: 22 Minutes

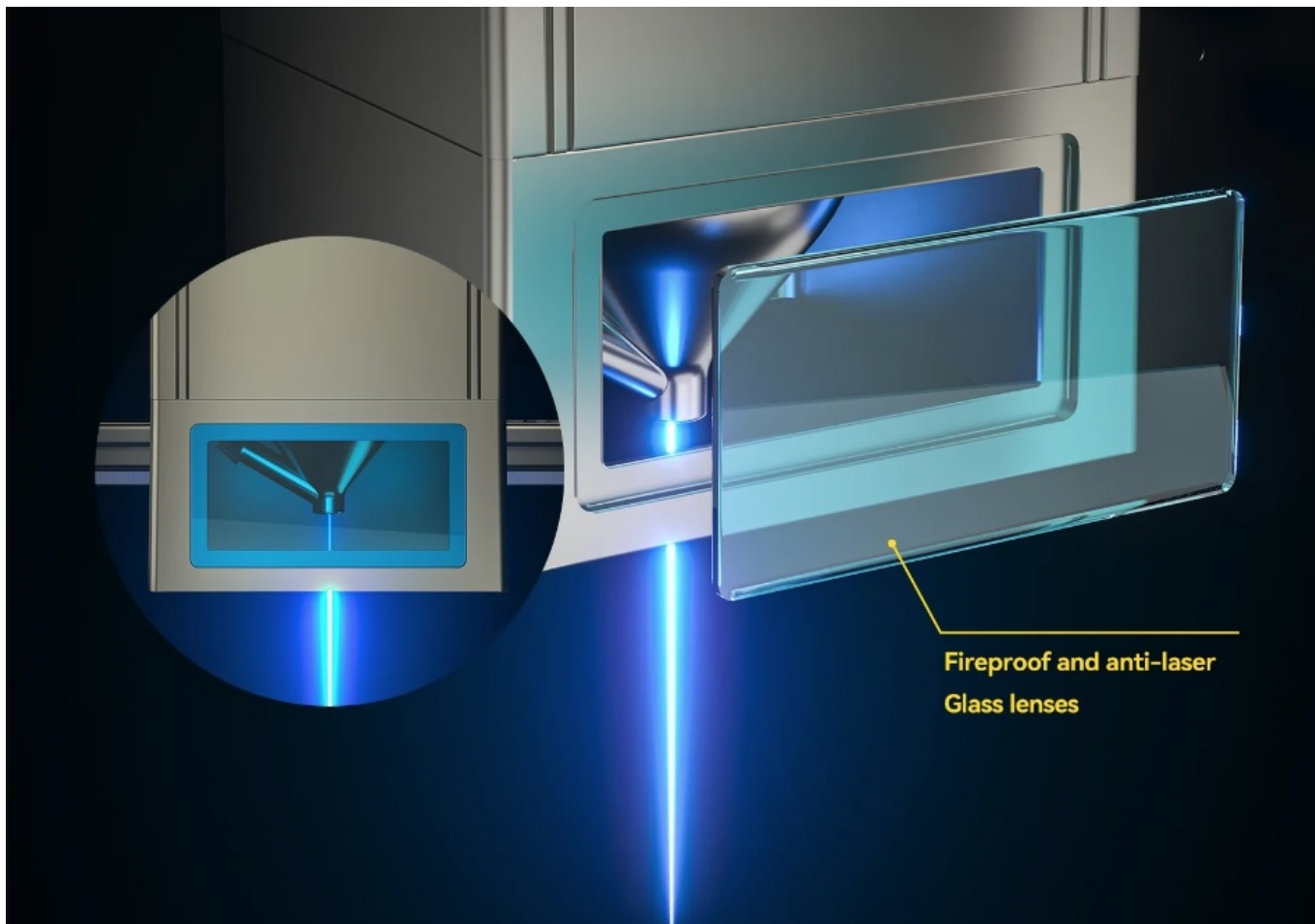




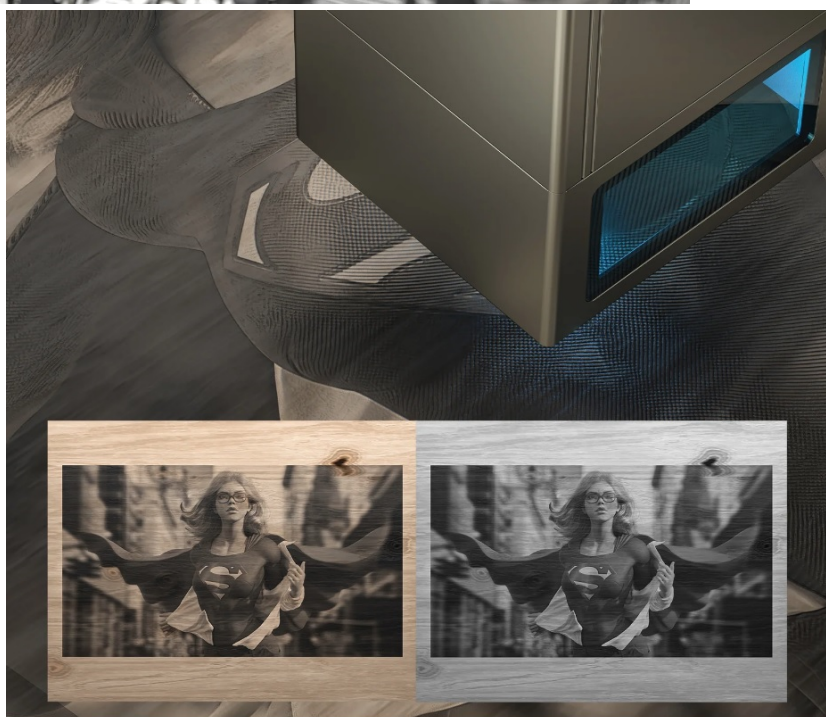
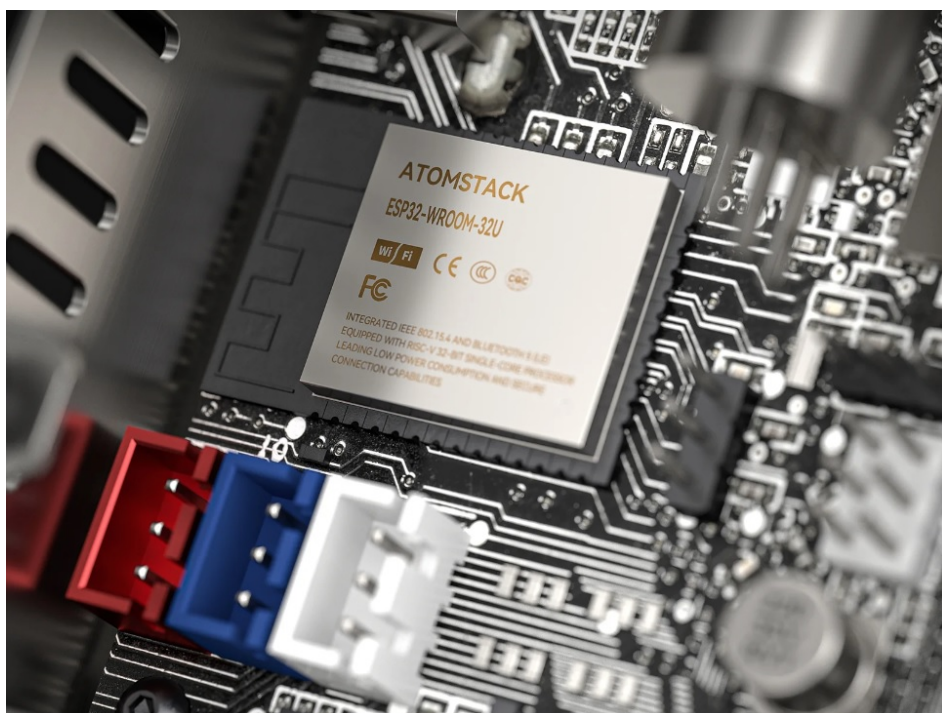
-
- **Fins de course sur les axes X et Y** : c'est rare dans ce segment d'appareils, grâce à eux, lorsque la tête se déplace vers la fin du champ de travail, les fins de course déconnectent les moteurs pas à pas pour protéger le variateur contre les dommages.



-
- **La tête laser est équipée d'un bouton** qui vous permet de régler facilement sa hauteur, ainsi que d'un verre filtrant qui absorbe jusqu'à 97 % de la lumière ultraviolette, ce qui vous permet de travailler sans avoir besoin de porter des lunettes de protection.



- **Carte mère 32 bits améliorée** : la carte mère installée augmente la vitesse de la machine et du système d'exploitation, de plus, le graveur est capable de graver **jusqu'à 256 nuances de gris**, le laser sélectionne automatiquement la puissance en fonction des informations du projet pour obtenez le meilleur contraste d'image possible lors de la gravure et des transitions fluides entre les couleurs.



-
- **Panneau avec boutons et connecteurs utiles** : Nous pouvons arrêter la machine à tout moment à l'aide du champignon rouge - le bouton de sécurité STOP, à côté nous avons des connecteurs de connexion, un bouton pour allumer et éteindre rapidement la machine à graver et un bouton RESET qui s'arrête le travail, éteint le terminal et redémarre l'appareil



Pour quels matériaux le graveur laser S40 Pro peut-il être utilisé ?

Matériaux de gravure : bois, bambou, métaux, carton, plastique, cuir, PCB, contreplaqué, verre, céramique, tissu en coton, ardoise, etc.

Matériaux de découpe : carton, non-tissé, contreplaqué, acrylique, plastiques, éponge, etc.

Données techniques du graveur laser S40 Pro :

- **Nom du modèle** : Atomstack S40 PRO
- **Zone de travail** : 400*400mm
- **Puissance de la machine** : 210 W
- **Puissance laser de sortie** : 24/48 W

- **Longueur d'onde du laser** : 455 ± 5 nm
- **Précision de gravure** : 0,01 mm
- **Méthode de mise au point** : Autofocus - focale fixe, pas besoin de mise au point
- **Logiciel d'exploitation** : LaserGRBL, LightBurn, prend en charge Win XP/Win 7/Win 8/XP/Win 10 et Mac (programme LightBurn)
- **Formats de fichiers pris en charge** : NC, BMP, JPG, PNG, DXF
- **Méthode de transmission de données** : connexion USB
- **Puissance d'entrée** : 100-240 V CA, 50/60 Hz ;
- **Alimentation de sortie** : 12 V 5 A.

L'ensemble contient :

- Graveur laser S40 Pro Atomstack
- Accessoire rotatif R3 Pro
- Profilés en aluminium pour élargir la zone de travail
- Table en nid d'abeille
- Accessoires de montage
- Échantillons de matériaux
- Compresseur d'air
- câble USB
- Instructions d'utilisation manuelles

