

Lien vers le produit : <https://cncworld.fr/graveur-laser-co2-machine-de-gravure-dcoupe-50w-40x40-p-134.html>

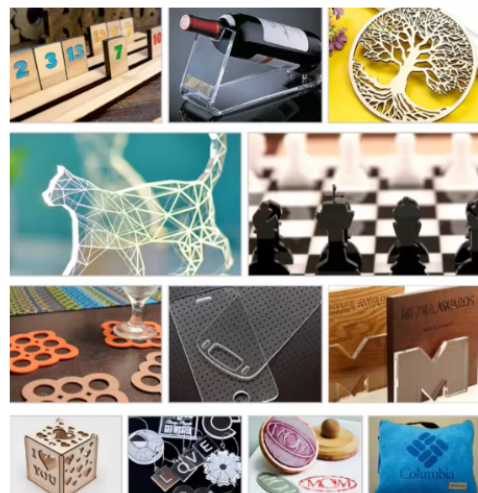
Graveur Laser CO2 Machine de Gravure Découpe 50W 40x40



Prix TTC	2 239.00 €
Prix HT	1 865.83 €
Temps d'expédition	24 heures
Numéro de catalogue	10147
Code du fabricant	LE-50W-4040

Description du produit

Graveur Laser CO2 50W - version 40 cm x 40 cm + Accessoires



Le laser CO2 50W 4040 DSP est une machine professionnelle de gravure et de découpe au laser, refroidie par eau, équipée en plus de :

- **Réglage automatique de la hauteur de la table de travail** jusqu'à 10 cm (via un bouton)
- **Tête installée en usine dans la version GOLD** avec les fonctions "**Air Assist**" (soufflage d'air) et "**Red-Dot**" (indication du point d'impact du faisceau laser)
- **Table de travail "nid d'abeilles"** (réduit les brûlures du matériau)
- **Optique durable ZnSe USA**
- **Dernier contrôleur Ruida6445**
- **Tube EFR**, dont la durée de vie est jusqu'à **3 fois plus longue** que celle des autres appareils sur le marché équipés de tubes classiques sans marque
- **Glissière linéaire sur l'axe X** (grande vitesse et précision de fonctionnement)
- **Capteur électronique de débit de liquide de refroidissement pour le tube** - prévient la surchauffe du tube

Le **graveur laser 50W 4040 DSP** coupe et grave facilement dans le **contreplaqué | plexiglas | cuir | plastique | caoutchouc | et même dans les métaux revêtus** ainsi que dans de nombreux autres matériaux.

Le **graveur laser 60W** est capable de **découper des matériaux** d'une épaisseur allant jusqu'à **6 mm** (selon le matériau).

Le graveur permet de **contrôler la puissance du laser** directement depuis l'**écran** et le **logiciel**, offrant ainsi une **précision** et une **répétabilité des réglages**.

Notre **graveur laser 50W** est également équipé de la **fonction Conique** !

Il n'est plus nécessaire de mesurer manuellement la distance entre la tête et le matériau – le graveur le fera pour vous, et la fonction Conique est indispensable pour la gravure de tampons.

Le **laser CO2 50W** est en plus équipé d'une **table de travail ventilée et éclairée**.

Avec le graveur, vous recevez également un **accessoire rotatif** pour les formes régulières et irrégulières, d'une valeur de **135 Euro GRATUIT** pour graver sur des bouteilles, des verres, etc.

ATTENTION !

Nous sommes depuis des années le distributeur officiel de cette graveuse en France. Nous offrons une garantie, un service après-vente sur place, et nous émettons une facture conforme à la législation française ou un reçu.

Il existe de nombreuses entreprises en Chine qui vendent des machines similaires, mais après l'achat, le client se retrouve sans aucun support et sans document de vente légal.

En achetant chez nous, vous bénéficiez également d'un support professionnel pour :

- L'installation de l'appareil
- Le démarrage (installation) du logiciel
 - L'utilisation de l'appareil
- Le remplacement des pièces d'usure, comme le tube CO2

Dernière version du graveur laser avec le dernier contrôleur Ruida6445

- **Le graveur possède la fonction de gravure/découpe en un seul projet.**

Grâce à cette fonction, vous pouvez graver et découper en une seule fois, et également appliquer plusieurs couches.

- **Écran couleur sur le contrôleur RD 32 bits**

Grâce à l'utilisation du **contrôleur RD6445**, vous avez un aperçu en temps réel de ce qui est actuellement gravé ou découpé sur le graveur via l'écran. Vous pouvez **arrêter le travail** et le reprendre plus tard, et vous pouvez même travailler sans ordinateur (le graveur dispose de sa propre mémoire).

C'est une **machine professionnelle** de gravure et de découpe laser, refroidie par eau, avec une **surface de travail de 40 cm x 40 cm** dans ce modèle. Le graveur permet de **contrôler la puissance du laser** via le **contrôleur**, offrant ainsi une **précision** et une **répétabilité des réglages**.

Grâce au logiciel fourni, vous pouvez découper ou graver directement depuis **Corel Draw** ou **AutoCad**, ou utiliser le **logiciel RDworks** inclus avec le graveur. Ce logiciel intègre la **fonction Conique**, ce qui le rend adapté à la gravure de tampons.

Il est possible de charger des fichiers/projets sur le graveur via **clé USB** et de les enregistrer dans la **mémoire interne de l'appareil**, ce qui permet d'utiliser le graveur **sans ordinateur** !



Éléments supplémentaires du graveur laser 50W 40x40 cm qui font la différence :

- **Glissières linéaires :**

Le graveur fonctionne sur une **glissière linéaire** sur l'axe X, ce qui garantit une **grande précision de répétition** et le maintien de cette précision même après de nombreuses années d'utilisation.

- **Tube EFR :**

Notre graveur laser est équipé d'un **tube CO2 EFR d'origine**, qui dure **4 fois plus longtemps** que les tubes bon marché souvent montés sur de nombreux appareils encore disponibles sur le marché.

- **Lentille ZnSe USA :**

L'optique du graveur laser 50W 40x40 comprend des **miroirs** et une **lentille ZnSe USA** avec un coefficient de réflexion optimal. La lentille est **résistante aux hautes températures** générées par le tube 50W et **résistante aux rayures** – en un mot, elle sera fiable et remplira son rôle pendant très longtemps.

Le graveur laser 50W 40x40 cm peut être utilisé pour graver sur des matériaux tels que :

- Caoutchouc
- Plastiques
- Plexiglas
- Acryliques
- Textiles
- Vêtements
- Matériaux similicuir
- Cuir
- Céramique
- Caoutchouc pour tampons
- Bois
- Tous types de matériaux non métalliques
- Métaux revêtus

Applications du graveur laser CO2 50W 40x40 :

- Publicité
 - Ateliers de confection
 - Ateliers de couture et de cordonnerie
 - Industrie du cuir
 - Décoration de meubles
 - Décoration d'emballages
 - Tous types d'artisanat utilisant la gravure
-

Qu'est-ce qui distingue notre graveur laser CO2 50W 40x40 des modèles similaires sur le marché ?

- **Certificat CE** - certifié qualité **ISO9001**
- **Précision de positionnement jusqu'à 0,01 mm**
- **Interface USB**
- **Réglage automatique de la table** de 0 à 10 cm (moteur supplémentaire inclus)
- **Pointeur Red Dot** - point rouge pour déterminer la position de gravure
- **Air Assist** - soufflage d'air sur le matériau pour éviter les brûlures - option indispensable pour la découpe
- **Puissance réglable en temps réel**
- **Panneau de contrôle intuitif** (avec écran couleur)
- **Surface de travail de 40 cm x 40 cm**
- **Table de travail traversante, ventilée et éclairée**
- **Capteur électronique de débit de liquide de refroidissement pour le tube** - empêche la surchauffe du tube, en cas de manque ou de faible débit de liquide de refroidissement, il coupe le faisceau laser
- **Châssis renforcé**, ce qui améliore la durabilité de l'ensemble du graveur

ATTENTION : pour chaque graveur, nous incluons un **manuel de démarrage** - rédigé de manière à ce que **tout le monde puisse démarrer et commencer à travailler** sur la machine.

Ci-dessous se trouve la liste des formats de fichiers compatibles avec le logiciel du graveur laser 50W 40x40 :

- All Files (*.ai)
- DXF Files (*.dxf)
- PLT Files (*.plt)
- DST Files (*.dst)
- DSB Files (*.dsb)
- WENTAI EPS Files (*.eps)
- CREACOMPO DAT Files (*.dat)
- NC Files (*.nc)
- BMP Files (*.bmp)
- RDBImage Files (*.rdb)
- GIF Files (*.gif)
- JPEG Files (*.jpg; *.jpeg; *.jff)
- PNG Files (*.png)
- MNG Files (*.mng)
- ICON Files (*.ico)
- CURSOR Files (*.cur)
- TIFF Files (*.tif; *.tiff)
- TGA Files (*.tga)
- PCX Files (*.pcx)
- WBMP Files (*.wbmp)
- WMF Files (*.wmf)
- EMF Files (*.emf)
- JBG Files (*.jbg)
- JP2 Files (*.jp2; *.jpc)
- PGX Files (*.pgx)
- RAS Files (*.ras)
- PNM Files (*.pnm; *.pgm; *.ppm)
- SKA Files (*.ska)

CARACTÉRISTIQUES TECHNIQUES DU GRAVEUR LASER 50W 40x40 cm :

- **Puissance du laser** : 50W
- **Type de laser** : Gaz CO2
- **Surface de travail** : 400x400 mm
- **Vitesse de gravure** : 0-600 mm/s
- **Vitesse de découpe** : 0-50 mm/s

-
- **Épaisseur de découpe** : 0-6 mm (selon le matériau)
 - **Température de fonctionnement** : 5 - 40 °C
 - **Taille minimale des lettres** : 1x1 mm
 - **Résolution de l'écran** : 2000 dpi
 - **Précision de positionnement** : 0,01 mm
 - **Type de moteur** : Moteur pas à pas
 - **Consommation d'énergie** : ≤300W
 - **Refroidissement** : Pompe à eau
 - **Durée de vie du tube** : 4000/4500 heures
 - **Communication** : Port USB + Clé USB
 - **Système d'exploitation compatible** : Windows 2000/Windows XP/VISTA/WIN7/WIN10
 - **Dimensions du produit** : 900 x 720 x 430 mm (L x P x H)
 - **Alimentation** : 220V/50Hz
 - **Poids du produit** : 65 kg
 - **Garantie** : 12/24 mois
 - **Garantie sur le tube** : 6 mois
 - **Certifications** : CE, ROHS et FCC

Le kit comprend :

- Graveur CO2 50W 40x40 cm
- Ventilateur pour l'extraction des fumées + tuyau flexible
- Logiciel RDworks + plugin pour Corel
- Manuel
- Pompe à eau
- Compresseur d'air
- Table "nid d'abeilles"
- Câble USB + Câble d'alimentation
- Point rouge "Red Dot"
- Éclairage LED
- Accessoire pour formes régulières

ATTENTION :

Pour votre sécurité, le graveur expédié par notre service de transport est envoyé dans une **caisse en bois spéciale**, garantissant **aucun risque de dommage pendant le transport**.

Nous disposons de notre **propre service de garantie/post-garantie** ainsi que d'un **large assortiment de pièces de rechange / consommables**.