

Données valides à la date : 28-04-2026 02:51

Lien vers le produit : <https://cncworld.fr/graveur-laser-co2-machine-de-gravure-dcoupe-130w-dsp-140x90cm-xm1490-p-99.html>



Graveur Laser CO2 Machine de Gravure Découpe 130W DSP 140x90cm XM1490

Prix TTC	8 239.00 €
Prix HT	6 865.83 €
Disponibilité	Disponible
Temps d'expédition	24 heures
Numéro de catalogue	10135
Code du fabricant	LE-DSP130W-KH1490

Description du produit

Graveur Laser CO2 Machine de Gravure Découpe 130W DSP 140x90cm XM1490

SET XXL - LE PLUS GRAND DU MARCHÉ - TOUS LES ACCESSOIRES NÉCESSAIRES AU TRAVAIL !



Le traceur laser 130W 140x90cm propose de nombreuses nouveautés pour cette année

Il s'agit d'un nouveau modèle des très populaires traceurs de 130 W, équipés en plus d'un **réglage automatique de la hauteur de la table de travail de 50 cm** et de têtes installées en usine avec les fonctions « **Air Assist** » et « **Red-Dot** » + une table de travail de 140 x 90 cm, appelée **Rayon de miel**.

De plus, depuis cette année, le **dernier contrôleur DSP 6445** avec un écran de 5 pouces et un transfert de données plus rapide a été installé, ce qui améliore le travail.

Le traceur fonctionne sur des **guides linéaires, à la fois sur les axes X et Y**, ce qui garantit une précision de répétition élevée et maintient la précision même après de nombreuses années d'utilisation.

Il est équipé d'un **module Autofocus**, nous n'avons donc pas besoin de mesurer manuellement la distance de travail par

rapport au matériau, bien que cela soit possible en option.

Dans le kit avec le traceur, vous recevez également **un paquet d'accessoires d'une valeur de 2300€ !!!** qui sont nécessaires pour découper et graver efficacement sur cette machine.

Vous recevez une machine complète prête à fonctionner après déballage !

Qu'est-ce qui distingue le traceur laser 130 W 140 x 90 cm - qu'obtenez-vous dans le kit ?

Affichage couleur sur le contrôleur RD 32Bit 6445

Avec ce contrôleur, vous pouvez graver et découper en une seule fois.

Vous pouvez également appliquer plusieurs couches et prévisualiser sur le traceur ce qui est en cours de gravure ou de découpe, vous pouvez également arrêter le travail et y revenir.

Il s'agit du dernier **contrôleur DSP 6445** avec un écran de 5 pouces et un transfert de données plus rapide. Le contrôleur RuiDa 6442 utilisé dans la plupart des machines du marché est déjà un modèle obsolète.

Avec le logiciel inclus, vous pouvez découper ou graver directement à partir du logiciel Corel Draw ou AutoCad, ou utiliser le package RDworks - inclus avec le traceur.

Vous pouvez télécharger des fichiers/projets d'une clé USB vers le traceur et les enregistrer dans la mémoire interne de l'appareil - cela vous permet d'utiliser le traceur sans utiliser d'ordinateur.



Lentille ZnSe USA

La lentille de focalisation du traceur est un élément optique **ZnSe USA** de la plus haute qualité. Il est à la pointe de l'optique laser.

La lentille résiste aux températures élevées générées lors du fonctionnement du tube de 130 W - résistante aux rayures.

Refroidisseur CW 5200

L'ensemble avec l'appareil comprend également un refroidisseur de liquide professionnel (Chiller) - nécessaire au fonctionnement, qui prend en charge le refroidissement du tube laser.

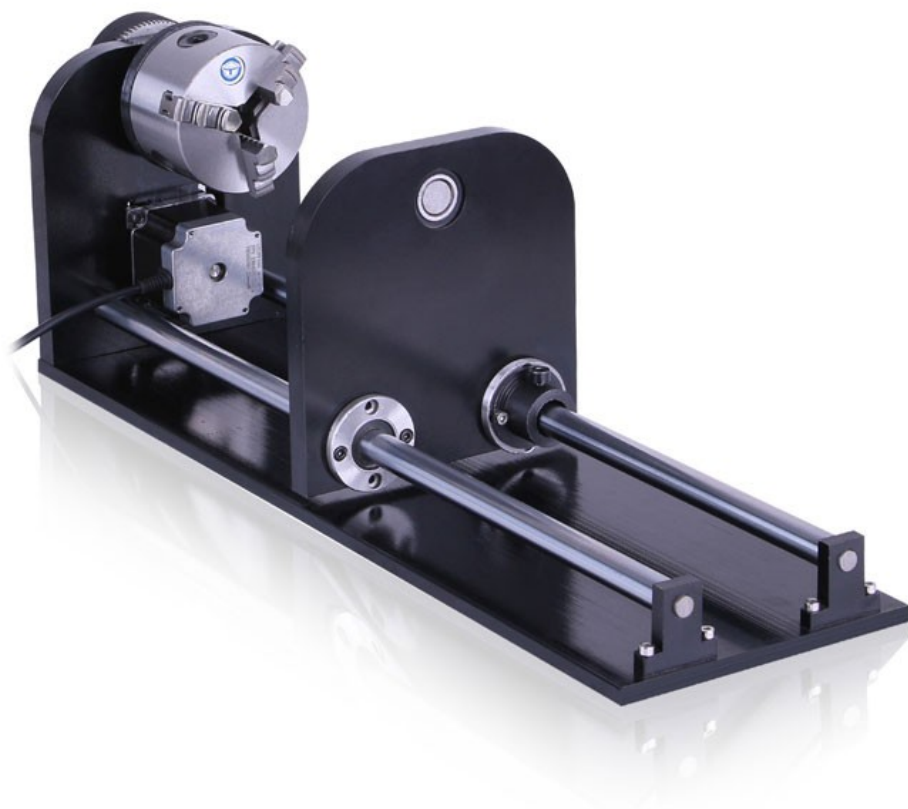
Chiller CW 5200 est un refroidisseur dédié aux lasers d'une puissance de 130 à 150 W. Il dispose d'un agent de refroidissement et d'un compresseur grâce auxquels, lorsque le liquide atteint la température d'alarme, l'unité intégrée refroidit très rapidement le liquide dans le tube laser.

Le modèle CW5200 est beaucoup plus puissant que le CW3000, plus faible, sa puissance de refroidissement atteint 1,7 kW, contre seulement 0,84 kW pour le CW5000.

De plus, pour des raisons de sécurité, le laser dispose d'un capteur électronique pour le débit de liquide refroidissant le tube - il empêche le tube de surchauffer et, en cas de débit de liquide de refroidissement nul ou faible, il éteint le faisceau laser.

Le coût d'un tel refroidisseur sur le marché dépasse 1000€





Fixation d'axe rotatif pour traceur laser CO2

- mandrin à 3 mors
- Réglage de la poignée de la mâchoire : 2-70 mm
- Zone de rotation sur l'axe : 80 mm

Vous pouvez installer l'adaptateur dans n'importe quel type de traceur CO2. Il s'agit de l'accessoire de la plus haute qualité pour les formes irrégulières disponible sur le marché.

L'ensemble comprend une clé et des pinces supplémentaires.

LE VENTILATEUR EFFICACE "ESCARGOT" POUR L'EXTRACTION DES GAZ D'ÉCHAPPEMENT ET DES FUMÉES EST UN APPAREIL IRREMPLAÇABLE POUR TRAVAILLER DANS UN ENVIRONNEMENT DIFFICILE

Il est conçu pour extraire les gaz d'échappement, la fumée, la poussière et les polluants issus du traitement des matériaux et des gaz d'échappement des voitures.

La machine dispose d'un certificat CE lui permettant d'être utilisée dans toute l'UE.

Données techniques:

- Modèle : WDG-550
- Puissance du ventilateur : 550 W (option : 750 W, 900 W)
- Capacité d'aspiration : environ 1000 m³/h
- Diamètre d'entrée : 150 [mm]
- Diamètre de sortie : 150 [mm]
- Pression : 1980 [Pa]
- Vitesse nominale : 2 800 [tr/min]
- Température de fonctionnement : -5 à + 40°C
- Émission sonore :
- Alimentation : 220V (+/- 10%), 50Hz
- Poids : 12 [kg]
- Dimensions de l'appareil : 390 x 330 x 445 mm [LxLxH]





Tube EFR

Un tube CO2 EFR original a été installé dans l'appareil, c'est un tube qui dure 4x plus longtemps que les tubes standards les moins chers installés dans de nombreux appareils encore disponibles sur le marché.

Le traceur 130W 140x90cm peut graver des matériaux tels que :

- gencive,
- les plastiques,
- plexiglas,
- les acryliques,
- textiles,
- vêtements,
- des matériaux semblables au cuir,
peau,
- céramique,
- caoutchouc pour faire des tampons,
bois,
- tous les matériaux non métalliques,
- métaux revêtus.

Le traceur laser est également parfait pour découper des matériaux jusqu'à **15 mm d'épaisseur (selon le matériau)**

Pourquoi notre produit est-il meilleur que d'autres produits similaires ?

- Certificat CE, certificat de qualité ISO9001.
- Précision de positionnement jusqu'à **0,01 mm**
- Interface USB,
- Réglage automatique de la table **0-50 cm (moteur supplémentaire inclus)**
- Pointeur point rouge - pour déterminer la position de gravure.
- Air Assist - une option irremplaçable lors de la coupe.
- Puissance réglable en temps réel.
- Panneau de commande intuitif sur le contrôleur RuiDa 6445 (avec écran couleur)

-
- Plan de travail **140cm x 90cm**
 - Table de travail traversante, ventilée et éclairée
 - Capteur électronique de débit de liquide de refroidissement du tube - empêche le tube de surchauffer et, en cas de débit de liquide de refroidissement nul ou faible, éteint le faisceau laser.
 - Le corps renforcé de la machine améliore sa durée de vie.





REMARQUE : Nous fournissons à chaque traceur des instructions initiales, écrites pour que tout le monde puisse démarrer et travailler avec la machine.

Nous fournissons un support post-achat + il est possible de transporter et de mettre en service l'appareil chez le client.

Données techniques du traceur laser 130W :

- Puissance laser : **130W**
- Type de laser : **gaz CO2**
- Zone de travail : **1400x900 mm**
- Vitesse de gravure : **0-500 mm/s**
- Système AUTOFOCUS - **pour une mise au point automatique**
- Vitesse de coupe : **0-35 mm/s**
- Épaisseur de coupe : **0-15 mm (selon le matériau)**
- Température de fonctionnement : **5 - 40 °C**

-
- Taille minimale des lettres : **1x1 mm**
 - Résolution d'écran : **2000dpi**
 - Précision de positionnement : **0,01 mm**
 - Type de moteur : **Moteur pas à pas**
 - Consommation électrique : **≤300W**
 - Refroidissement : **Pompe à eau**
 - Durée de vie du tube : **4000/4500 heures**
 - Communication : **port USB + clé USB**
 - Environnement système : **Windows 2000/Windows XP/VISTA/WIN7/WIN10**
 - Dimensions du produit : **1980x1270x930 mm**
 - Poids du produit. **175 kg**
 - Garantie : **12 mois (pour les entreprises) / 24 mois (pour les particuliers)**
 - Garantie tube : **6 mois**

L'ensemble XXL comprend :

- Traceur CO2 130W 140x90 cm
- Ventilateur d'extraction industriel + tuyau flexible
- Attache pour formes irrégulières
- AUTOFOCUS installé
- Logiciel RDworks + extension Corel
- Manuel (FR)
- Pompe à eau
- Compresseur d'air
- Table "Nid d'abeille"
- Logiciel + Câble USB + Cordon d'alimentation
- Point rouge
- Éclairage LED
- Refroidisseur CW-5200

L'appareil est certifié CE ROHS et FCC

ATTENTION :

Les appareils sont testés avant expédition et les paramètres du miroir sont calibrés afin que le traceur soit prêt à fonctionner après avoir été retiré de la boîte.

Pour votre sécurité, le traceur est envoyé par notre transporteur dans une caisse en bois spéciale - il ne peut pas être endommagé pendant le transport.