

Lien vers le produit : <https://cncworld.fr/compresseur-vis-3-en-1-11-kw-1500-lmin-rservoir-de-500-l-avec-dshumidificateur-p-932.html>



Compresseur à vis 3 en 1 11 kW | 1500 l/min | Réservoir de 500 l avec déshumidificateur

Prix TTC	6 259.00 €
Prix HT	5 215.83 €
Disponibilité	Disponible
Temps d'expédition	48 heures
Numéro de catalogue	10460
Code du fabricant	AHB-15A

Description du produit

Compresseur à Vis 3-en-1 AirHorse AHB-20A avec Réservoir 500L et Sécheur

Entraînement par Courroie + Lubrification à l'Huile



Compresseur à vis intégré 3-en-1 AirHorse - une solution complète pour un air comprimé propre et efficace !

Le compresseur à vis AirHorse AHB-20A avec entraînement par courroie et lubrification à l'huile (débit 2300 l/min, pression 10 bar) est **parfaitement adapté au fonctionnement en continu** dans des conditions industrielles exigeantes.

La haute performance de la série AHB est obtenue grâce à l'utilisation de matériaux de qualité, de technologies avancées et de contrôles rigoureux à chaque étape de la production.

Le réservoir intégré de 500L assure une pression stable, une réserve d'air même après l'arrêt du compresseur et réduit les pulsations, ce qui protège les outils connectés.

Le sècheur protège les installations contre l'humidité, la corrosion, les défauts de peinture et prolonge la durée de vie du système entier.

Les compresseurs à vis lubrifiés de la série AHB sont des **appareils fiables et éprouvés** conformes aux normes européennes les plus strictes.

ATTENTION !

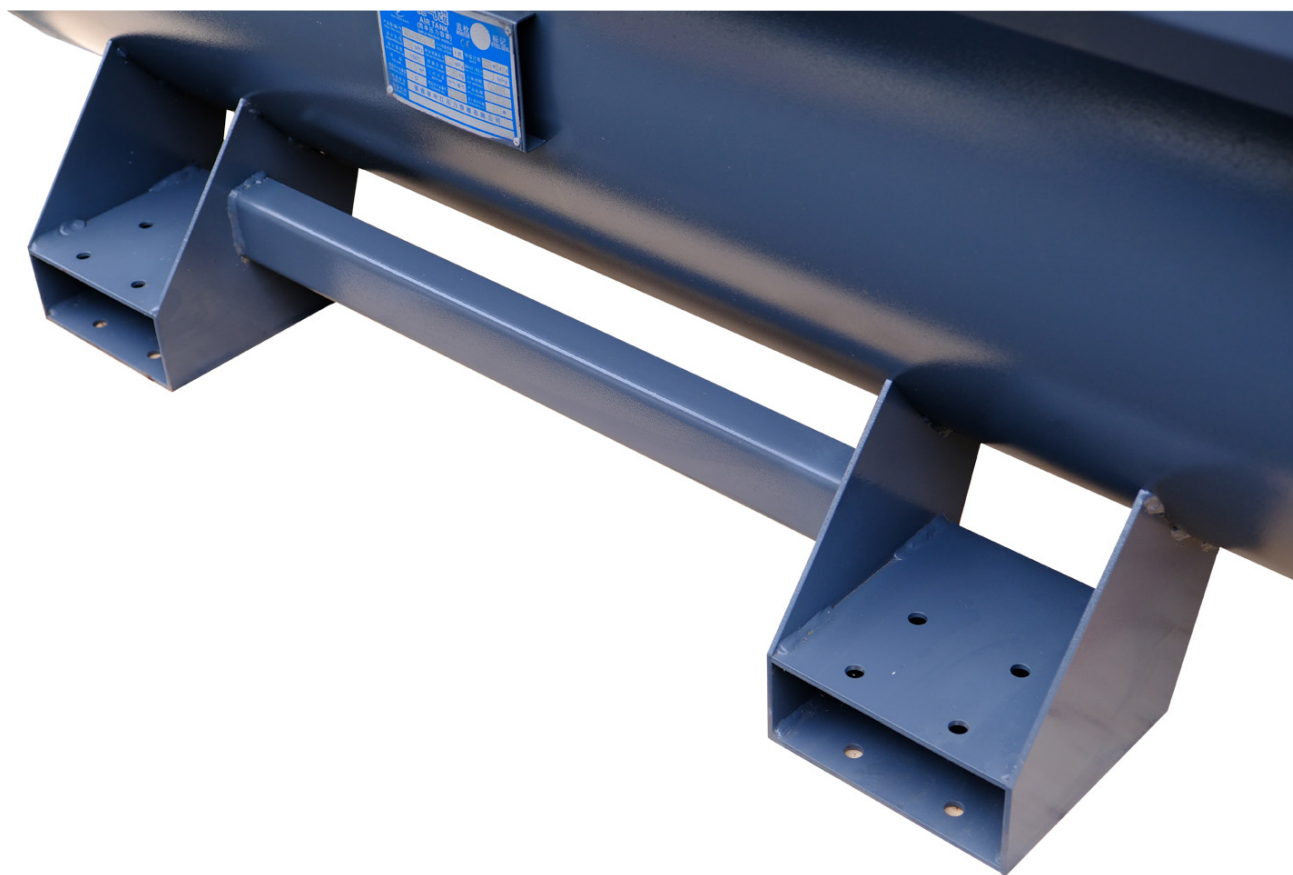
De nombreux modèles concurrents sur le marché sont fabriqués de manière négligée - leur prix bas le reflète. AirHorse est un fabricant leader de compresseurs à vis et d'accessoires en Asie, et leurs compresseurs bénéficient d'une véritable certification complète et de tests approfondis.

**Ne vous laissez pas tromper par de prétendues "bonnes affaires" - des alternatives bon marché et mal fabriquées peuvent présenter un risque réel.
Des composants haute pression mal produits peuvent constituer un danger pour la santé ou la vie.**

Domaines d'application :

- Ateliers automobiles, stations de lavage, services de pneus.
- Lignes d'assemblage (automobiles, électroménager).
- Construction de machines lourdes.
- Extraction et traitement du pétrole et du gaz.
- Travaux de sablage.
- Lignes de remplissage et production de bouteilles PET.
- Travaux de peinture.
- Industrie chimique et énergétique.
- Production de grandes machines.
- Travaux de construction.





Caractéristiques

Haute efficacité énergétique.

Adapté au **fonctionnement continu** (2-3 équipes, 5600-8500 heures par an).

Construction compacte et faible niveau sonore : ne nécessite pas de salle séparée.

Vitesse de rotation extrêmement faible : prolonge la durée de vie des roulements.

Filtration d'huile à trois niveaux : durée de vie prolongée des filtres, meilleure qualité d'air.

Avantages principaux du compresseur à vis AHB-20A

Entraînement par courroie

Grâce à l'entraînement par courroie, l'unité de compression est reliée au moteur par des poulies. Cette construction se distingue par une **maintenance simple** et un **faible coût d'entretien**. Le tendeur automatique de courroie **réduit les coûts de maintenance**.





Bloc de compression (vis)

La série AHB utilise un **bloc à vis** offrant une excellente longévité :

Haute efficacité.

35 000 - 40 000 heures jusqu'au remplacement des roulements.

Durée de vie totale : **80 000 - 100 000 heures**

Rotors rectifiés avec précision garantissant une longue durée de vie du bloc à vis.

Moteur électrique

Le moteur électrique possède un indice de protection IP54, une haute efficacité et des roulements durables. La puissance du moteur est adaptée au volume du bloc de compression, ce qui permet une faible vitesse de rotation et prolonge la durée de vie. Le moteur dispose également d'une grande réserve de puissance et **supporte une surcharge de 20%**.





Panneau de commande

Le compresseur est contrôlé via un contrôleur avec interface utilisateur. L'état de fonctionnement est affiché sur un **écran LCD**. Le contrôleur offre les fonctions suivantes :

Rappel de maintenance.

Mode économie d'énergie (arrêt du moteur en absence de demande d'air).

Protection et arrêt en cas de défaut.

Démarrage progressif.

Affichage des heures de fonctionnement, **enregistrement des données**.

Protection contre les modifications non autorisées des paramètres.

Vanne d'admission

Le compresseur utilise une **vanne d'admission** qui régule précisément l'entrée de l'air ambiant dans la chambre de compression.



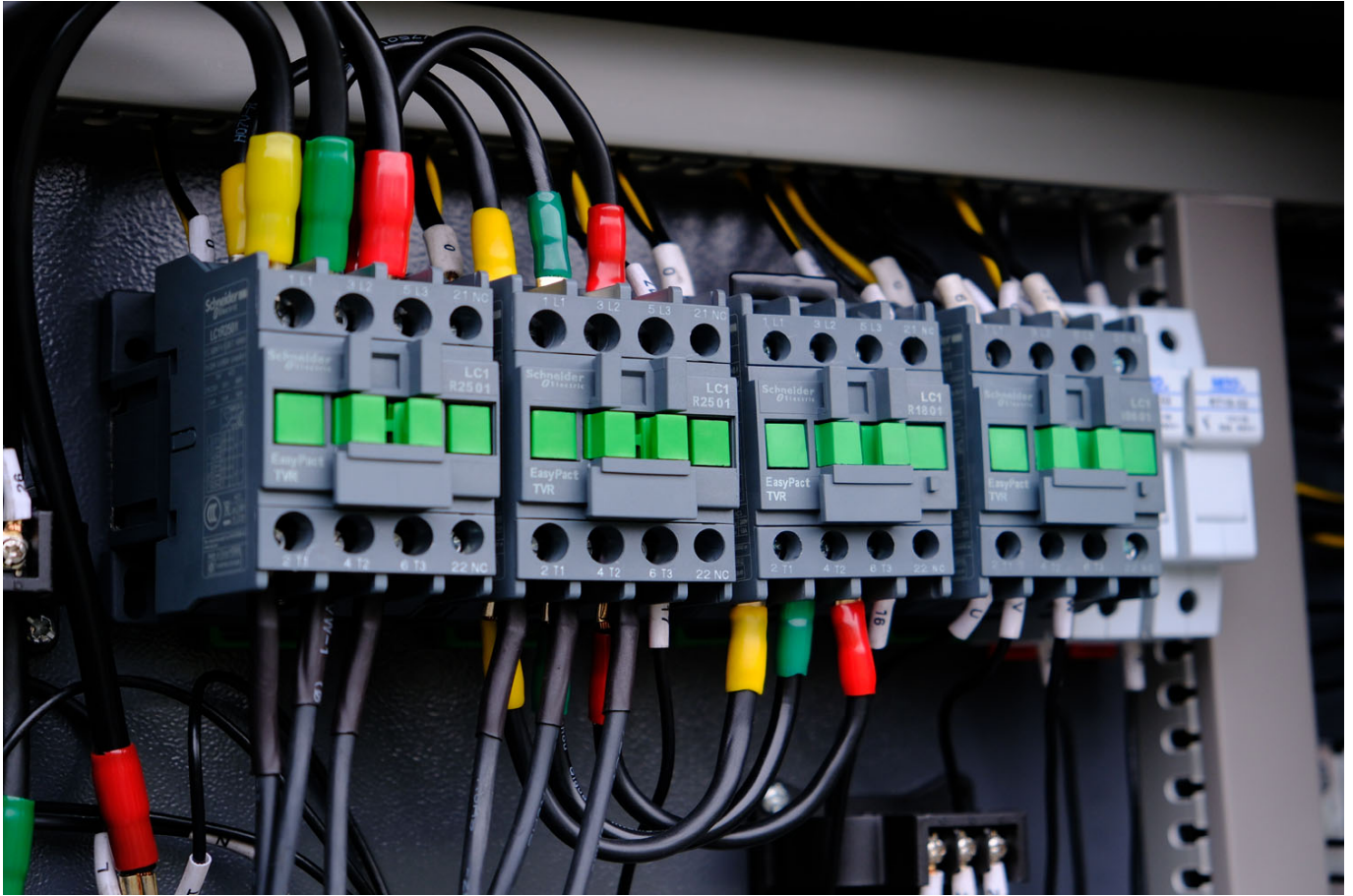


Ventilateur de refroidissement

Le ventilateur de refroidissement monté en haut offre une **très haute efficacité et une faible consommation d'énergie**. Le système de refroidissement est conçu pour fonctionner entre **-5 et +45°C**. La température de l'air comprimé en sortie dépasse seulement **10-15°C** celle de l'environnement. Certaines conduites sont rigides afin de minimiser les fuites.

Composants électriques SCHNEIDER

L'appareil utilise des composants électriques de haute qualité du **fabricant français SCHNEIDER**.





Filtres

Le compresseur utilise des **filtres et systèmes de filtration**.

À l'entrée d'air, un filtre panneau assure la pré-filtration de l'air d'admission et de refroidissement (filtre **99,9%** de l'air). Le refroidisseur combiné en aluminium contient un **refroidisseur d'huile et un refroidisseur d'air comprimé** et permet une **filtration en trois étapes**.

Le filtre à huile offre une **précision de filtration de 9 microns** et une **durée de vie 20% plus longue** que les produits comparables.

Données techniques du compresseur à vis AHB-15A :

- **Débit**, m³/min : 1.3
- **Pression de service**, bar : 10
- **Puissance du moteur**, kW : 11
- **Niveau sonore**, dB : 70
- **Tension d'alimentation**, V : 380
- **Sécheur d'air** : Oui
- **Indice de protection** : IP54
- **Réservoir d'air** : Oui
- **Type d'entraînement** : Courroie
- **Lubrification** : Huile
- **Refroidissement** : Air
- **Plage de température de travail**, °C : -5 à +45
- **Connexion**, pouce : 3/4
- **Dimensions L x l x H**, mm : 1900x800x1630
- **Poids**, kg : 420