

Lien vers le produit : <https://cncworld.fr/chelle-robuste-en-aluminium-3x12-8m-universelle-p-209.html>



## Échelle robuste en aluminium 3x12 8m universelle

Prix TTC	<b>1 059.00 €</b>
----------	-------------------

Prix HT	<b>860.98 €</b>
---------	-----------------

Disponibilité	<b>Disponible</b>
---------------	-------------------

Temps d'expédition	<b>48 heures</b>
--------------------	------------------

Numéro de catalogue	<b>10319</b>
---------------------	--------------

Code du fabricant	<b>D-312-H</b>
-------------------	----------------

### Description du produit

#### Échelle robuste en aluminium 3x12 universelle

**Échelle aluminium 3x12 : jusqu'à 7 réglages différents dans 1 échelle ! Super universel, durable, multifonctionnel !**

**Pour chaque échelle nous ajoutons un crochet de suspension !**

#### **GRATUIT !**

- 7 utilisations différentes (décrites ci-dessous)
- set pour escalier / universel
- a des rouleaux de guidage en polyamide / durable
- longueur totale augmentée de 50 cm - maintenant jusqu'à 8,13 m / la plus longue



#### Brève description technique :

modèle d'échelle : **3x12**

Échelle à 3 éléments x 12 échelons par élément  
longueur augmentée de 50 cm / la plus longue du marché

aluminium - résistant aux intempéries, léger et solide

charge maximale : **150 kg/échelon**

l'échelle peut être placée sur les escaliers (**STAIRS SYSTEM**)

multifonctionnel - jusqu'à 7 applications et positions de travail différentes

universel - peut être utilisé sur n'importe quelle surface

équipé de rouleaux en polyamide (expansion facile + durabilité accrue) (**EASY SLIDE SYSTEM**)

raccords solides et durables (guides d'échelle)

système pour le déroulement correct de l'échelle (**SET RIGHT SYSTEM**)

complet - fourni avec stabilisateur transversal et vis

barreaux antidérapants rainurés

pieds antidérapants solides et durables fixés en permanence au profilé

pieds stabilisateurs antidérapants remplaçables

poids : **18,00kg**

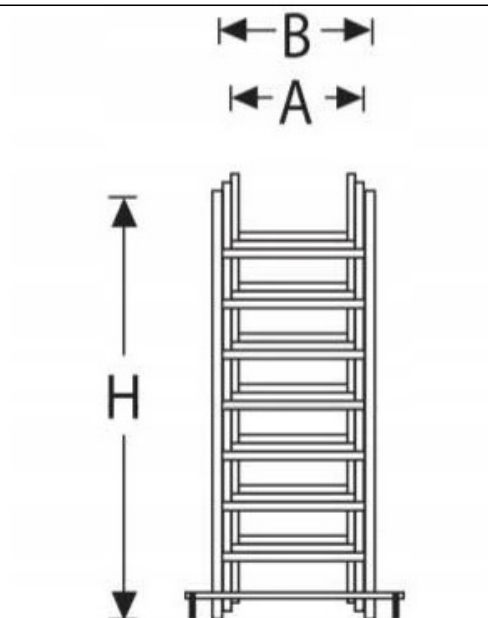
profil latéral : **70x20mm + 60x20mm**

L'utilisation de l'alliage d'aluminium 6063 dans la construction d'échelles, qui, grâce à ses propriétés, est le meilleur matériau pour des structures légères et durables (cela est confirmé par des recherches utilisant des cartes Ashby et des études de marché).

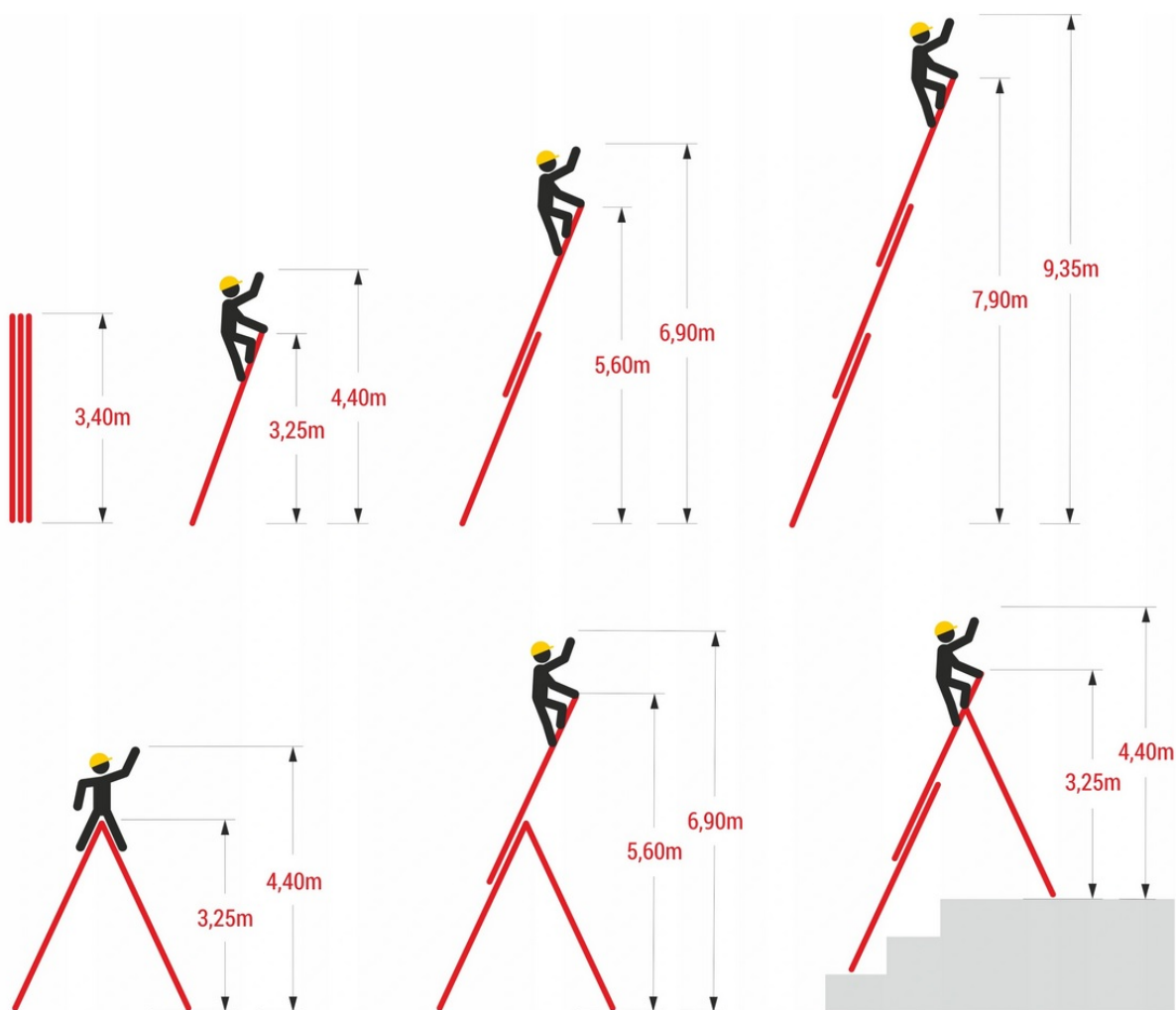
---

#### Données techniques:

- largeur totale de l'élément le plus étroit : **34 cm (A)**
- largeur totale de l'élément central : **40 cm (B)**
- largeur totale de l'élément le plus large : **44cm (C)**
- largeur du stabilisateur (base de l'échelle) : **98 cm (D)**
- longueur de l'échelle après pliage (transport/stockage) : **3,40 m (H)**



#### Dimensions de l'échelle et réglages possibles :



La hauteur de travail est une valeur approximative indiquant la hauteur prévue à laquelle vous pouvez atteindre depuis l'échelle. La hauteur de travail indique la portée possible d'une échelle donnée et constitue une valeur approximative utilisée par la plupart des fabricants.

### Choisissez judicieusement - nous vous conseillons à quoi faire attention !

Pour réussir votre achat, nous vous encourageons à le lire, nous disons ce que les autres ne disent pas. À quoi faut-il faire particulièrement attention lors de l'achat d'une échelle ?

- longueur totale de l'échelle - pourquoi ? on vous explique : nous avons deux échelles 3x12 : une moins chère et une plus chère. Nous vérifions soigneusement la longueur de l'échelle après pliage, en position debout, la longueur totale et vous pouvez voir les différences. Le moins cher s'avère beaucoup plus court et plus petit que le plus cher, on peut dire que c'est un produit différent. Alors, une échelle moins chère est-elle vraiment moins chère ? Il s'agit plutôt d'une économie apparente, car si une échelle 3x12 moins chère a les mêmes paramètres qu'une échelle 3x11, pourquoi payer trop cher ? ça vaut la peine d'y prêter attention !
- systèmes de protection contre l'abrasion des longerons - saviez-vous que lors de l'extension et du pliage de l'échelle, les longerons frottent contre les guides de l'échelle ? L'échelle s'use rapidement et doit être remplacée au bout de quelques années seulement. Faites attention à savoir si l'échelle comporte des protections qui prolongeront sa

---

durabilité. HIGHER utilise des rouleaux en polyamide et le système EASY SLIDE, qui protège les longerons de l'échelle contre l'abrasion, prolongeant ainsi sa durabilité.

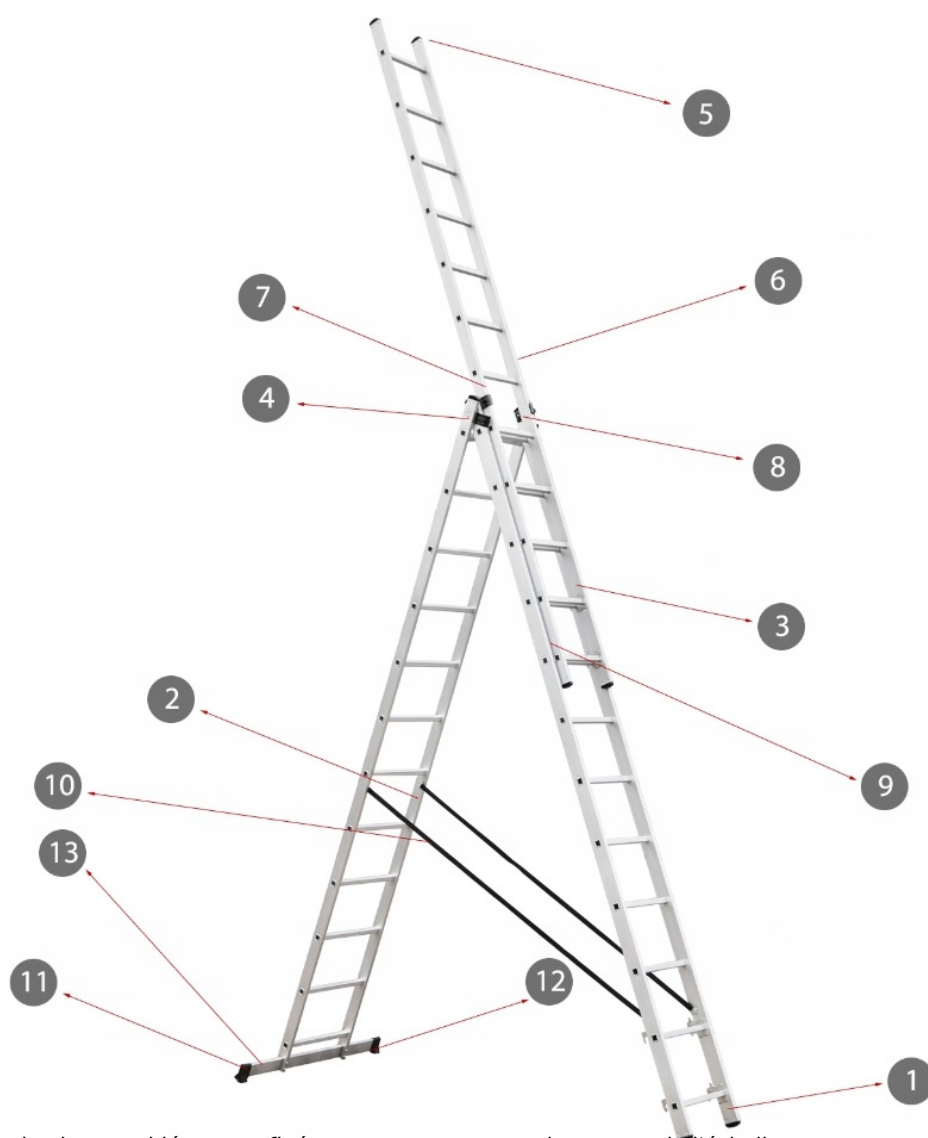
- adaptation pour les escaliers - lors de l'achat d'une échelle, cela vaut la peine d'avoir quelque chose comme ça, car vous pouvez alors utiliser l'échelle sur pratiquement n'importe quel terrain, qu'il s'agisse d'une surface plane, d'un escalier ou d'une pente. Les échelles HIGHER avec adaptations pour les escaliers STAIRS SYSTEM peuvent être utilisées pratiquement partout où vous le souhaitez.
- pieds et finitions antidérapants fixés à demeure aux longerons de l'échelle - il est préférable de choisir une échelle dont tous les éléments de sécurité (pieds, capuchons) sont fixés à demeure aux guides. Nos systèmes d'échelles utilisent des attaches pressées, ce qui les rend durables et très difficiles à retirer.
- où pouvez-vous acheter votre échelle - pourquoi est-ce si important ? Lors de l'achat d'une échelle, il vaut la peine de choisir un bon vendeur, éprouvé depuis de nombreuses années, qui nous fournira non seulement d'excellents produits mais aussi, si nécessaire, toutes les pièces et accessoires pour échelles.

### **Pourquoi vaut-il la peine de choisir notre marque ? Ne vous contentez pas du prix bas.**

Notre échelle a été développée sur la base de nombreuses années d'expérience et des meilleures solutions techniques utilisées dans l'industrie. Nous ne sommes pas les moins chers car le prix n'est pas le seul déterminant de notre produit. Nous avons montré qu'une échelle moins chère en raison de sa longueur plus courte constitue en réalité une économie apparente. Vérifiez ce que nous proposons et ce qui distingue notre produit.

---

### **Schéma de construction de l'échelle**



- **1.** Pieds en plastique antidérapants fixés en permanence aux longerons de l'échelle.
- **2.** Boucles mobiles en acier fixant les sangles.
- **3.** 4 crochets pour fixer et sécuriser l'échelle (2 de chaque côté) - grâce à cela, il est possible d'utiliser l'élément amovible comme niveleur de hauteur - ce qu'on appelle «adaptation pour escaliers» (STAIRS SYSTEM)

- 
- **4.** Système de dépliage correct de l'échelle (RIGHT SET SYSTEM).
  - **5.** Pieds de sécurité.
  - **6.** Élément d'échelle amovible - qui peut être utilisé comme échelle séparée.
  - **7.** Guides en acier robustes - ferrures d'échelle.
  - **8.** Système EASY SLIDE (rouleaux spéciaux en polyamide facilitant l'extension et le pliage de l'échelle + protection contre l'abrasion des longerons)
  - **9.** Une goupille de verrouillage spéciale pour empêcher l'échelle de s'étendre trop loin.
  - **10.** Ceintures en polypropylène solides et durables assurant le bon espacement des échelles en position autoportante.
  - **11.** Traverse (stabilisateur) montée avec 4 vis pour plus de sécurité.
  - **12.** Pieds stabilisateurs caoutchoutés antidérapants.
  - **13.** Couvertures en plastique à la base de l'échelle.

---

#### **Adaptation aux escaliers, c'est-à-dire SYSTÈME D'ESCALIER**

L'échelle utilise une solution simple qui lui permet d'être placée non seulement sur un sol plat, mais également sur des surfaces inégales (escaliers, pente). Le système peut être brièvement décrit en 3 étapes :

- **étape 1 - retirer le dernier (élément le plus étroit de l'échelle), qui fera office de niveleur de hauteur**
- **étape 2 - placer l'échelle en position autoportante**
- **étape 3 - fixez l'élément retiré au bas à l'aide des crochets de montage / adaptation prête.**

Grâce à cette possibilité, l'échelle est très universelle. Cette solution pratique sera utile à tout le monde.

#### **Échelle 3x12 - une échelle 7 utilisations**

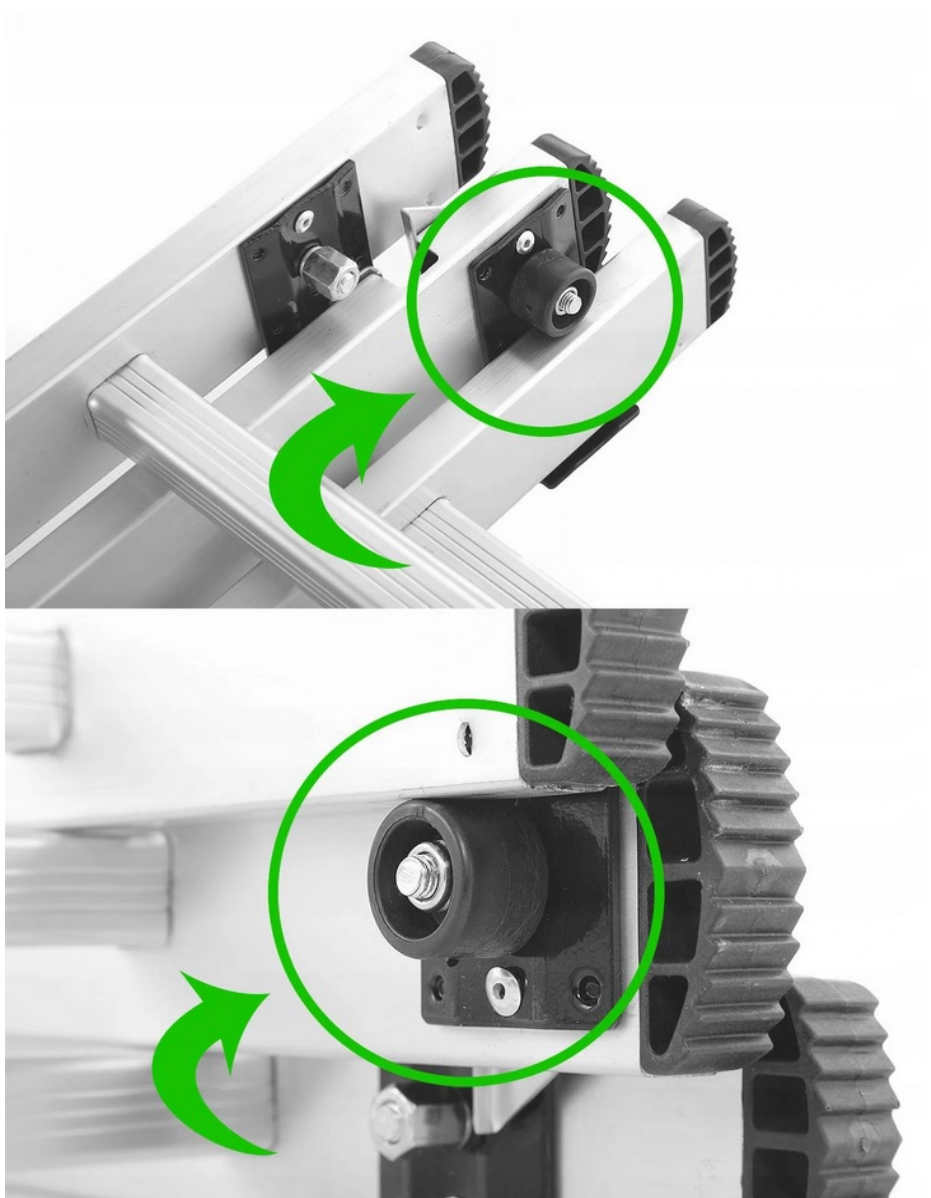
Le plus grand avantage des échelles à 3 éléments est leur polyvalence. L'échelle HIGHER a jusqu'à 7 applications différentes, ce qui la rend très large et diversifiée. Des exemples d'applications et de paramètres techniques sont présentés dans le schéma ci-dessous.

---

#### **Galets de guidage en polyamide - plus d'abrasion des longerons !**

Les échelles HIGHER sont développées sur la base des meilleures solutions techniques utilisées dans les échelles les plus chères. Grâce à l'utilisation de rouleaux spéciaux en polyamide, deux caractéristiques importantes ont été obtenues : l'extension de l'échelle est devenue beaucoup plus facile et plus légère, et le problème majeur de l'abrasion des profilés en aluminium a été résolu, ce qui a considérablement augmenté la durabilité de nos échelles. Grâce aux rouleaux supplémentaires, vous pouvez facilement et en douceur étendre l'échelle à la longueur souhaitée, et les longerons de l'échelle ne seront ni rayés ni déchirés.

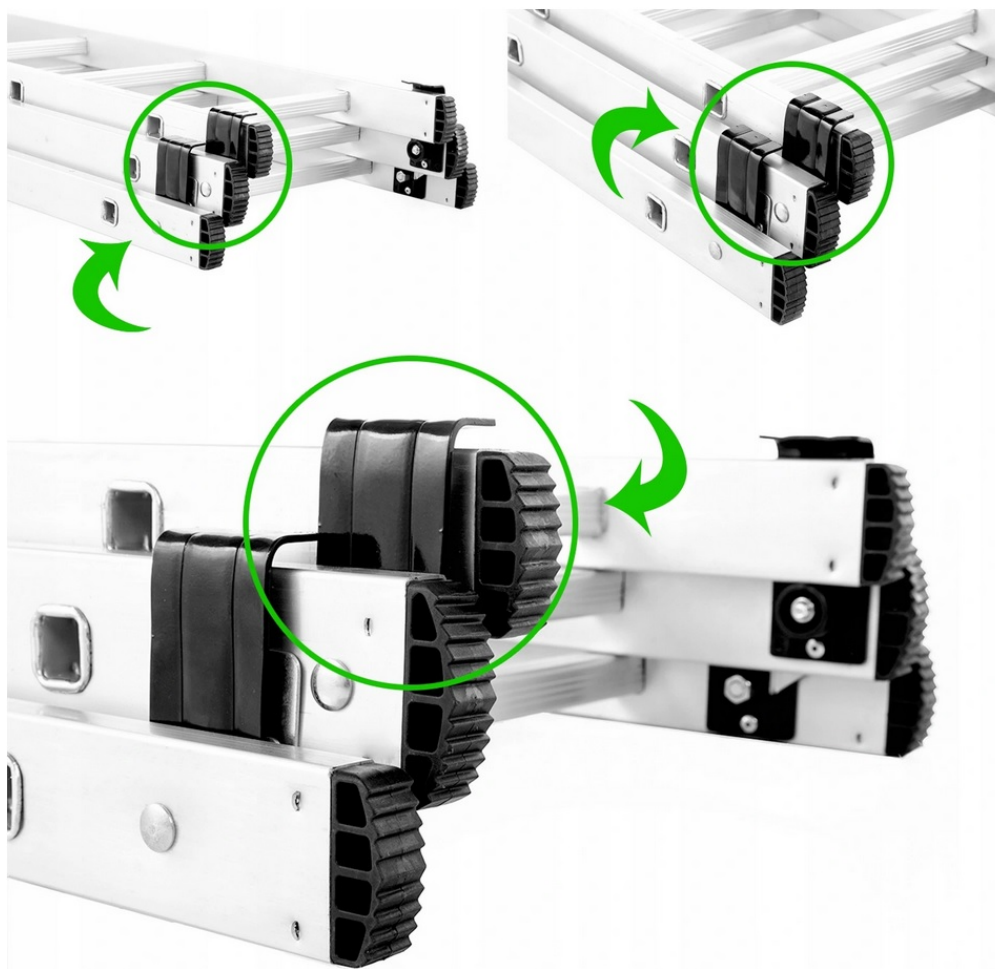
Lorsque d'autres doivent remplacer l'échelle par une nouvelle en raison de longerons usés, vous pourrez profiter de l'argent économisé. Il s'agit d'une solution très importante qui affecte la durabilité de l'échelle à long terme.



---

### **Guides en acier robustes (raccords)**

De solides guides gaufrés en acier galvanisé et thermolaqué garantissent une utilisation correcte et sûre de l'échelle. Les guides vous permettent de maintenir les éléments de l'échelle dans les bonnes positions pour assurer un haut niveau de sécurité.

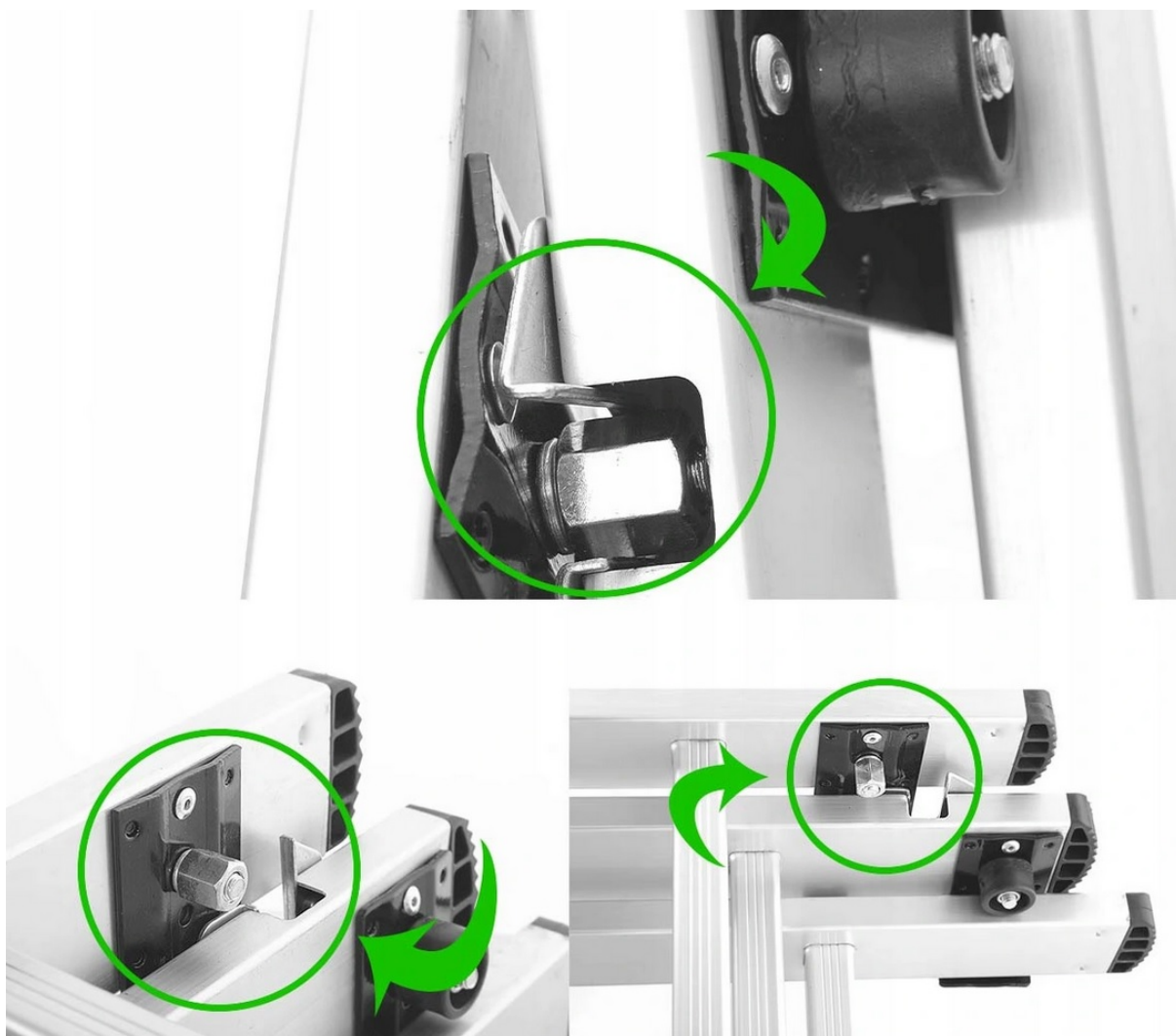


### **Système pour le déploiement correct de l'échelle (SET RIGHT SYSTEM)**

Les échelles 3x11 HIGHER sont protégées contre un dépliage incorrect grâce à un système de déploiement correct de l'échelle. Ce système se compose d'une goupille spéciale et d'un trou de montage dans le guide de l'échelle.

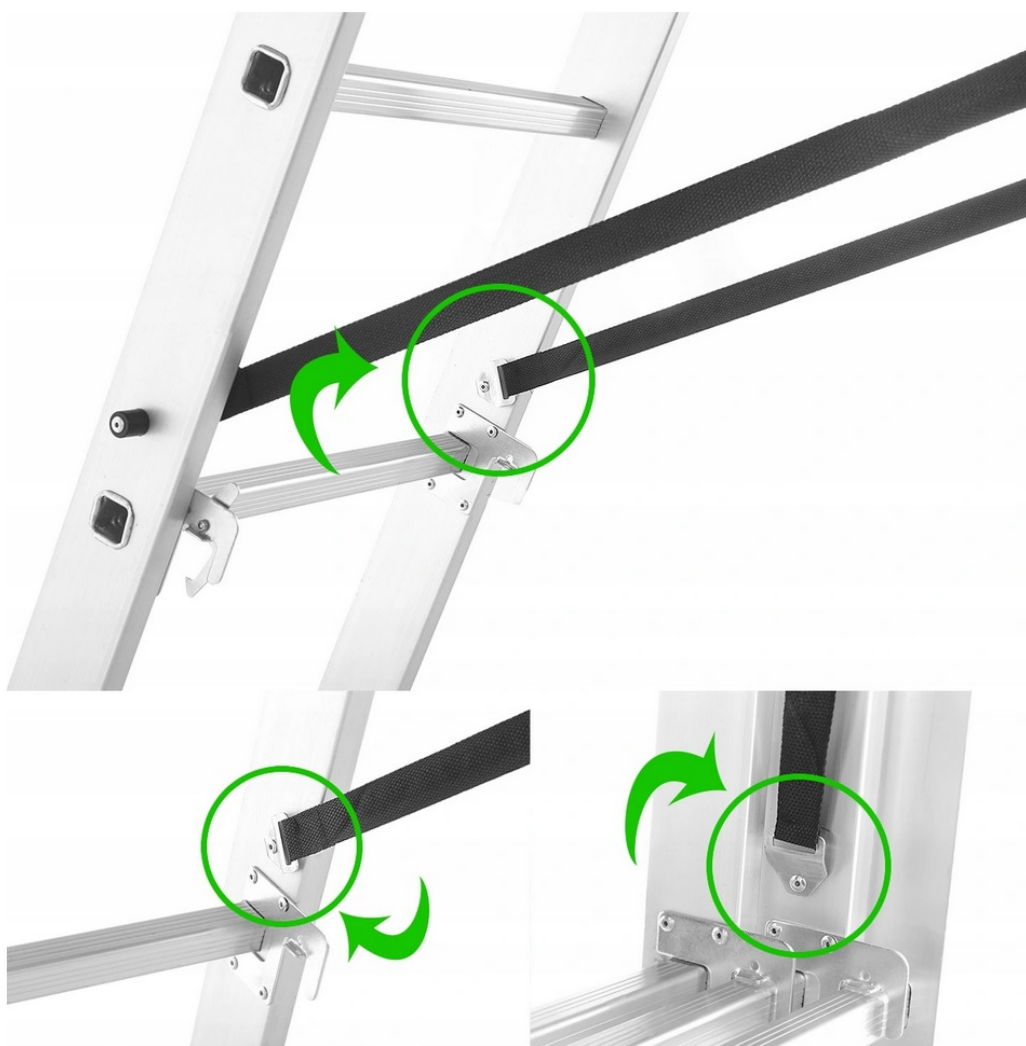
Une goupille fixée sur le profil latéral de l'échelle empêche un dépliage incorrect de l'échelle lorsque les éléments de l'échelle sont dans la mauvaise position. Cela élimine la possibilité de déplier incorrectement l'échelle. Cette solution augmente considérablement la sécurité d'utilisation de l'échelle.





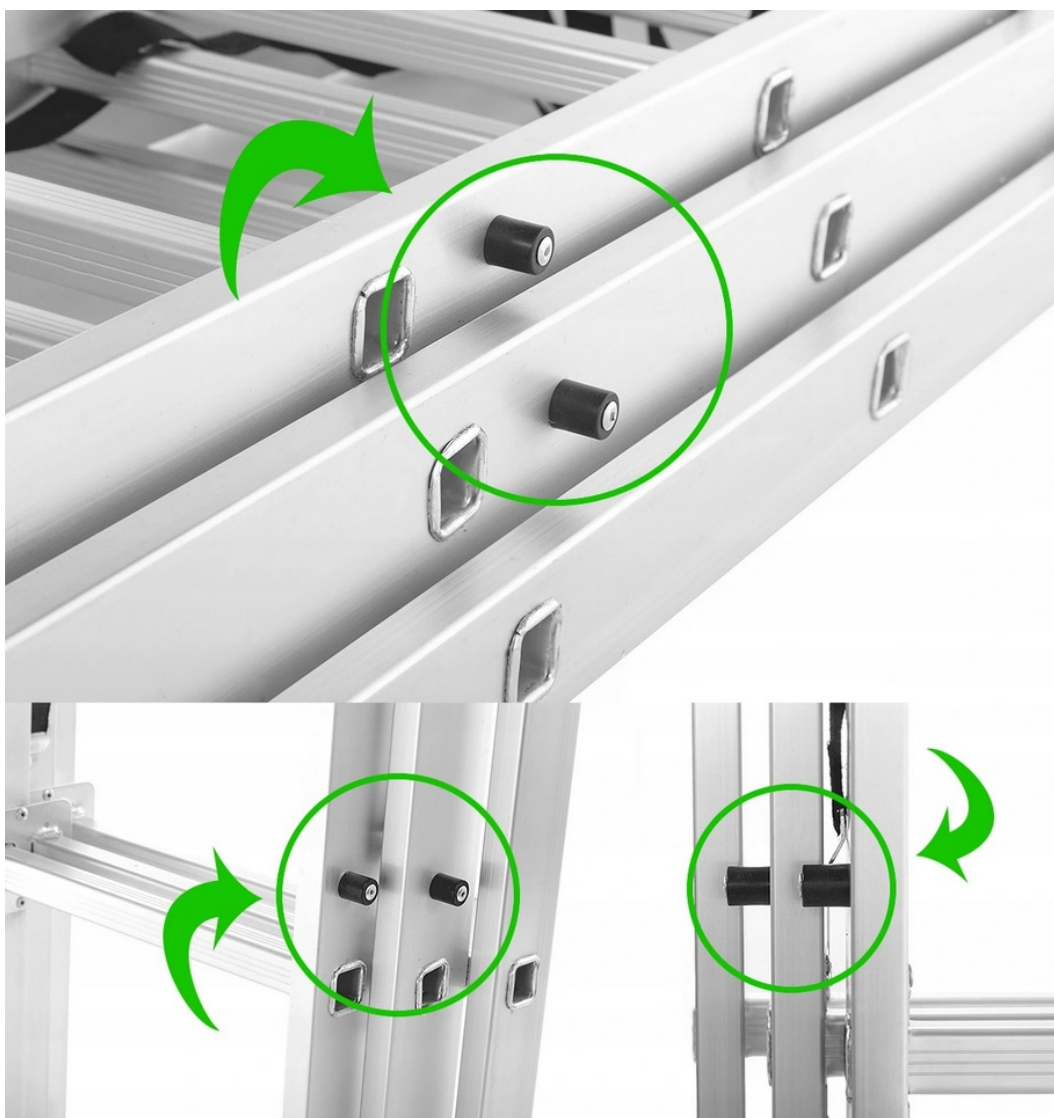
### **Système d'espacement des échelles sûr et durable**

Des courroies en polypropylène solides, durables et résistantes aux intempéries empêchent l'échelle de s'étendre trop loin, ce qu'on appelle l'échelle "s'effondre" et garantit le bon espacement. Les échelles HIGHER sont équipées de sangles de fixation sur boucles mobiles en acier spécial, ce qui constitue la solution la meilleure et la plus sûre du marché.



### **Goupilles de verrouillage - pour votre sécurité**

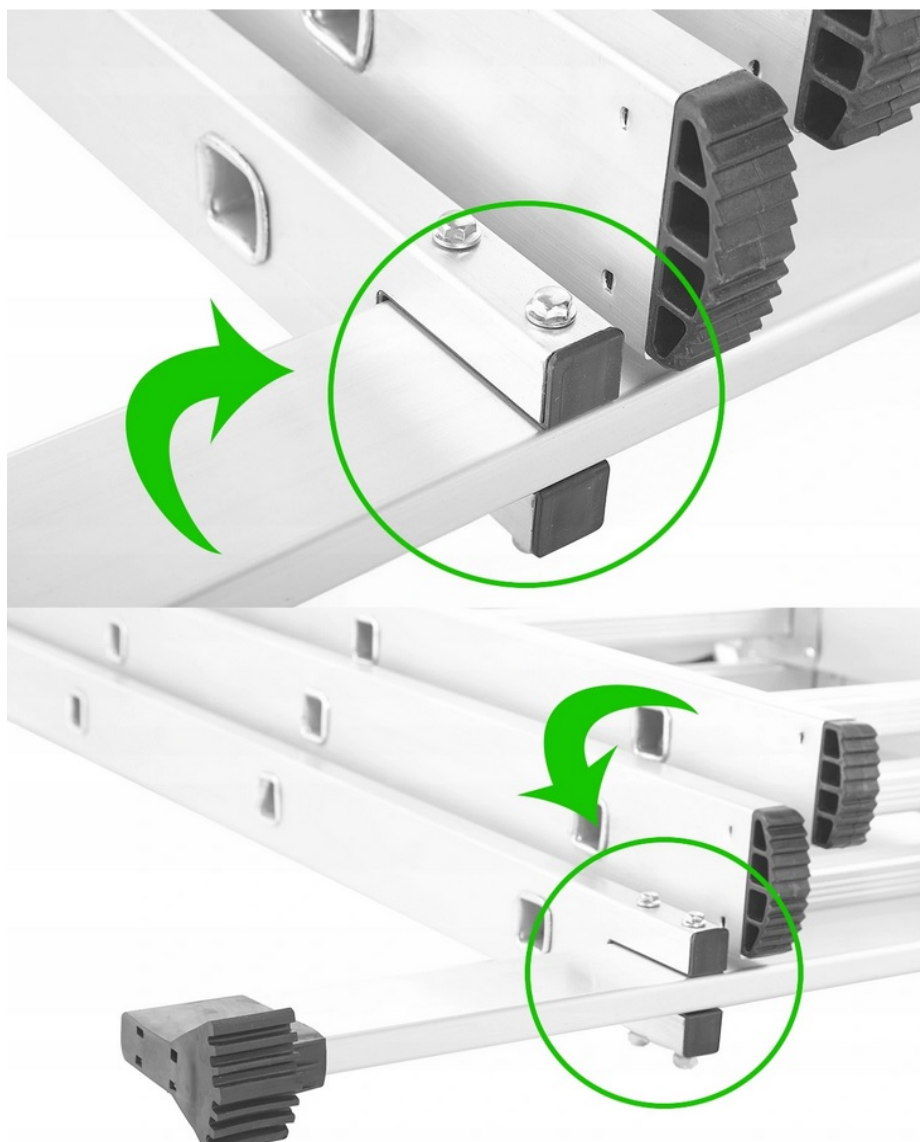
Goupilles en acier recouvertes d'un cache en polyamide protégeant le deuxième et le troisième élément escamotable contre une extension excessive (pouvant conduire à un accident).



### **Couvertures en plastique spéciales à la base de l'échelle**

Des capots en plastique complètent et protègent les éléments en aluminium de l'échelle. Ils protègent les extrémités pointues des profils d'échelle contre les blessures involontaires et empêchent la pénétration de saletés dans l'échelle. La partie inférieure de l'échelle est particulièrement exposée à la saleté (terre coincée à l'intérieur lors de l'utilisation de l'échelle sur la pelouse).

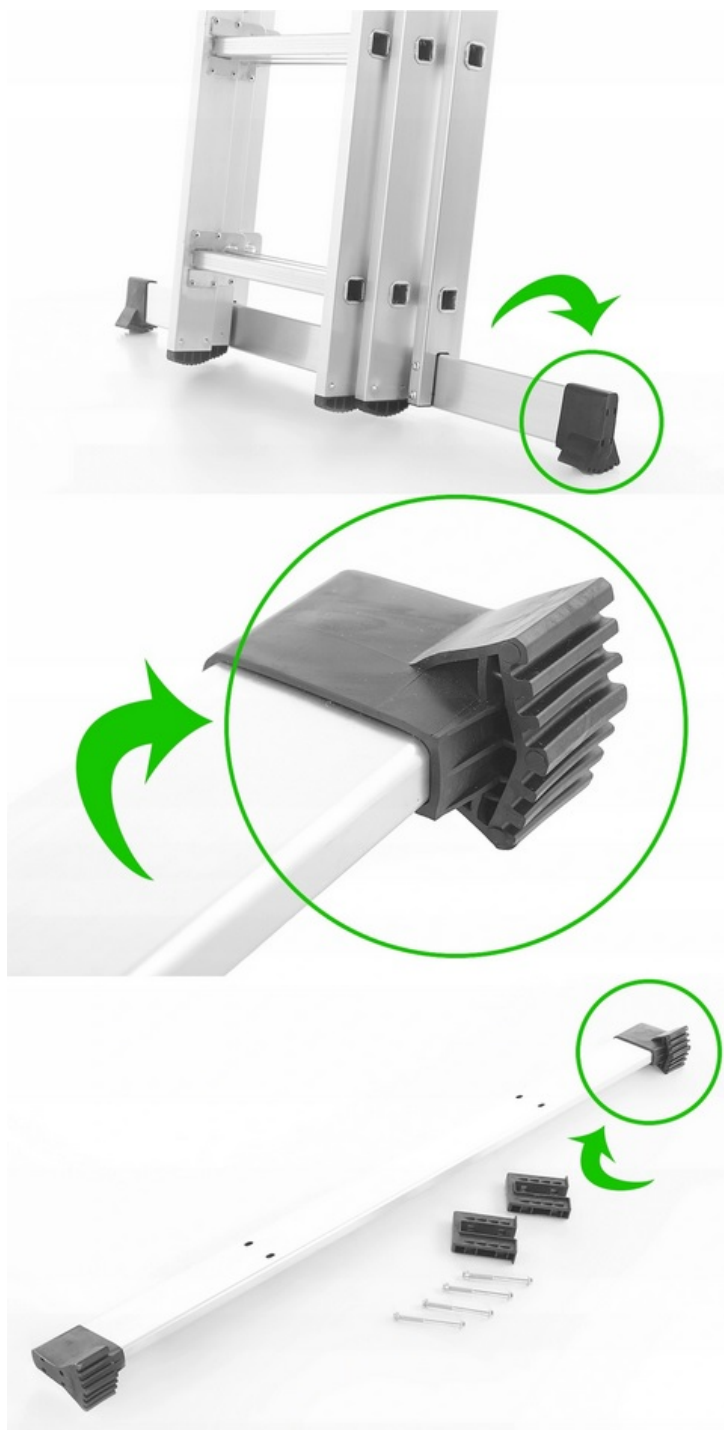
Les embouts de sécurité avec une structure squelette renforcée spéciale sont fabriqués en plastique très résistant. Des housses spéciales remplissent une autre fonction très importante : elles protègent l'endroit où le stabilisateur est fixé aux longerons de l'échelle. Il n'y a pas de friction métal sur métal, la durabilité du stabilisateur sera donc beaucoup plus longue.



---

### **Pieds antidérapants + large stabilisateur transversal**

Les pieds caoutchoutés de l'échelle et le stabilisateur avec une structure triangulaire appropriée et une structure antidérapante empêchent l'échelle de glisser. Les pieds sont fixés de manière permanente aux éléments en aluminium de la structure de l'échelle, ce qui assure une sécurité accrue. Le stabilisateur des échelles SUPÉRIEURES est monté avec 4 vis pour plus de sécurité et de stabilité.



### Barreaux solides - montage extrêmement durable et solide

Les échelles SUPÉRIEURES sont équipées de solides échelons antidérapants d'une section carrée de 25x25 mm. Les échelons sont fixés aux longerons en appuyant et en élargissant 32 fois. Il s'agit de l'une des étapes d'un processus de production entièrement automatisé dans l'une des usines les plus modernes. Grâce à des processus très précis de pressage et d'expansion des échelons, ils sont reliés de manière extrêmement permanente et finis de manière très esthétique. La durabilité des liaisons est très importante car, avec des fixations plus faibles, les échelons se lâchent et l'échelle perd peu à peu sa rigidité et ne peut qu'être remplacée.

---

### **Les échelles sont faciles à transporter et à ranger**

Les échelles universelles en 3 parties sont pliables à une taille relativement petite. Cela permet aux échelles d'être facilement transportées ou stockées. Une fois repliée, l'échelle peut être rangée dans le garage ou la buanderie. Un bon moyen de ranger les échelles est de les accrocher au mur, sur des crochets spéciaux - cela permet d'économiser beaucoup d'espace.

