

Lien vers le produit : <https://cncworld.fr/chelle-4x4-articule-en-aluminium-avec-plateforme-p-206.html>



Échelle 4x4 articulée en aluminium avec plateforme

Prix TTC	632.00 €
Prix HT	513.82 €
Disponibilité	Disponible
Temps d'expédition	48 heures
Numéro de catalogue	10316
Code du fabricant	HR-44

Description du produit

ÉCHELLE ARTICULÉE EN ALUMINIUM 4x4 HIGHER (avec plateforme incluse)

Échelle SUPÉRIEURE 4x4 - universelle et fonctionnelle

Échelle articulée en aluminium 4x4 HIGHER avec plateforme - c'est l'échelle la plus universelle disponible sur notre marché. L'échelle peut être utilisée comme plate-forme de travail (plate-forme en acier incluse, échelle autoportante et comme échelle inclinée. Le plus grand avantage de l'échelle est sa multifonctionnalité et sa taille compacte une fois pliée.

Paramètres techniques:

Numéro de catalogue : **modèle proposé : ML-104A / version sans plateforme : ML-104**

Peut être réglé sur 7 positions

Poids de l'échelle : **15 kg**

Largeur des stabilisateurs : **60 cm**

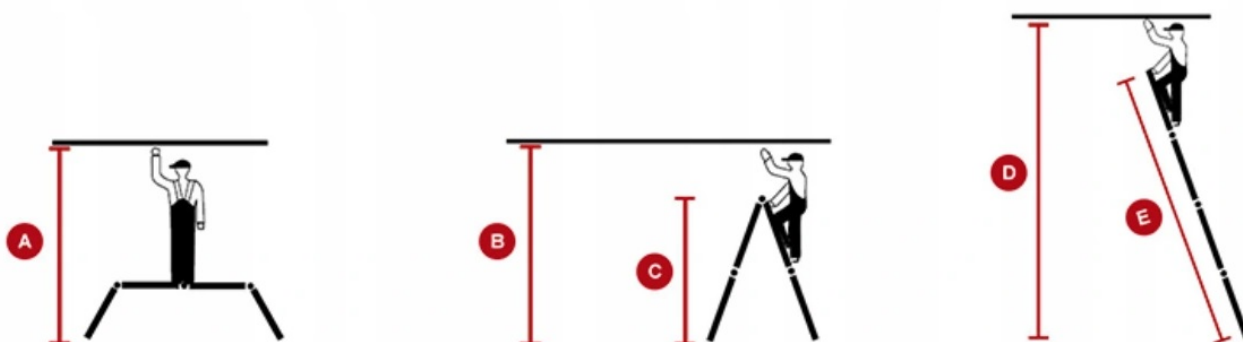
Charge maximale : **150 kg / selon la norme EN-131**

Déclaration de conformité EN-131

Après avoir installé les plateformes sur l'échelle multifonction, vous obtenez une plateforme mesurant 140x29,5 cm.



Dimensions:



- A - hauteur de travail* - **env. 3,00 m (position - plateforme de travail)**
- B - hauteur de travail* - **env. 4,20 m (position - échelle autoportante)**
- C - hauteur de l'échelle - **2,20 m (position - échelle autoportante)**
- D - hauteur de travail* - **env. 5,60 m (position - échelle inclinée)**
- E - longueur de l'échelle - **4,60 m (position - échelle inclinée)**

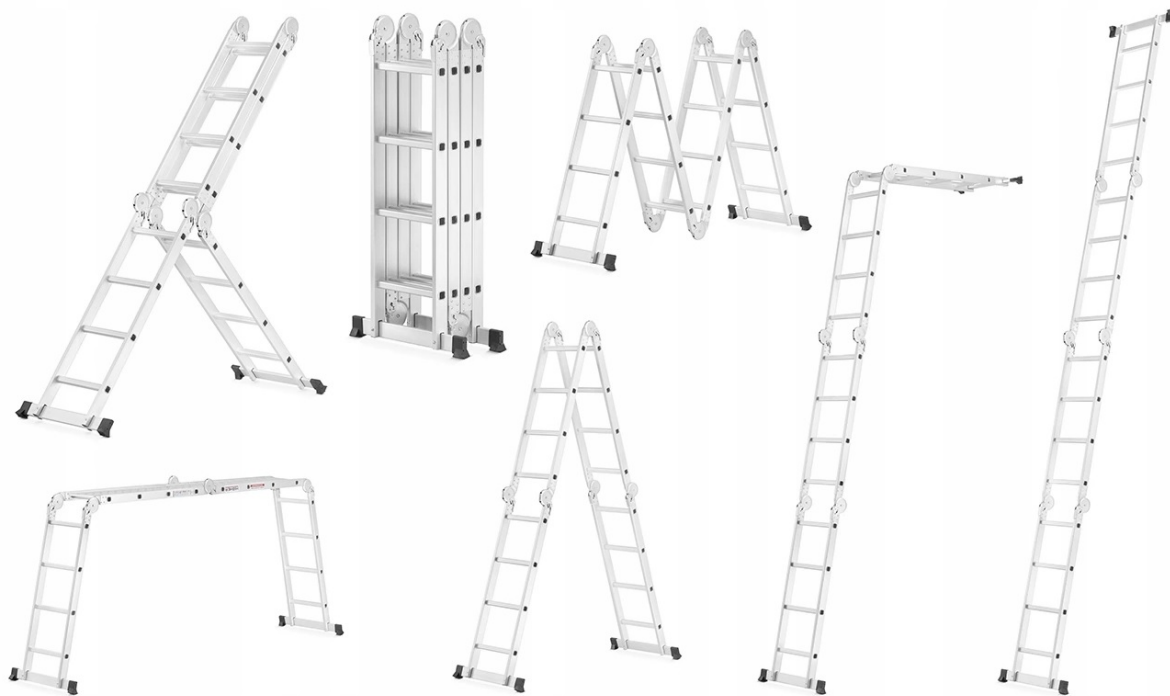
Dimensions de transport : longueur - 124 cm x largeur 37 cm x hauteur 26 cm

Après avoir installé les plateformes sur l'échelle multifonction, vous obtenez une plateforme mesurant 140x29,5 cm.

* Le terme « hauteur de travail » est un terme qui donne la hauteur approximative à laquelle une échelle peut être atteinte en toute sécurité. Il s'agit de valeurs moyennes éprouvées adoptées par la plupart des fabricants d'échelles.

L'échelle la plus multifonctionnelle et compacte du marché

Que vous soyez un professionnel ou un bricoleur, cette échelle sera certainement un outil indispensable dans votre atelier. Compacte, solide, multifonctionnelle - tout cela dans une seule échelle. Vous pourrez facilement le transporter dans le coffre, le ranger dans le garage, l'atelier ou même dans votre appartement. L'utilisation de 6 joints mobiles en acier dans l'échelle vous permet de régler l'échelle selon jusqu'à 7 combinaisons différentes - c'est ce qui en fait l'échelle la plus universelle du marché.



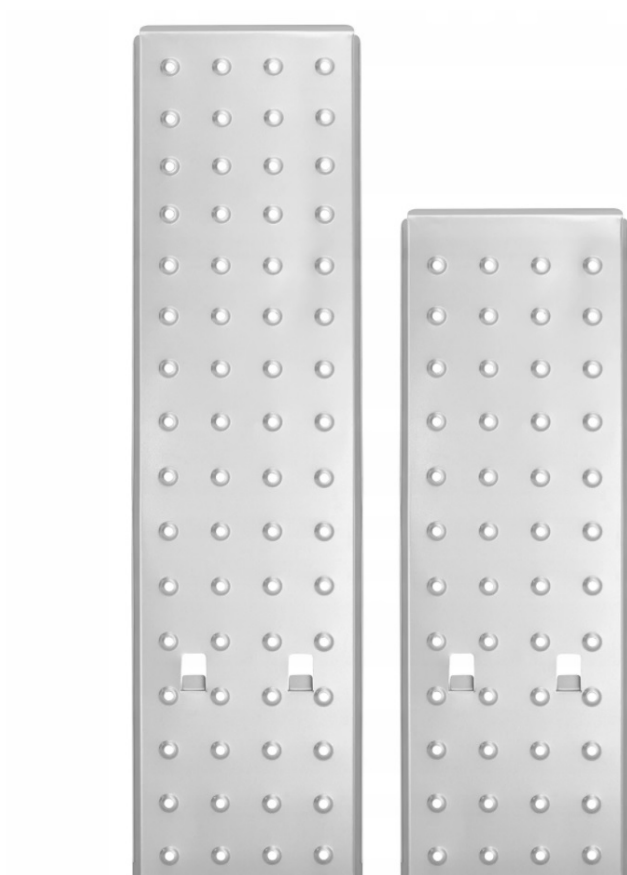
Plateforme de travail d'une hauteur de travail de 3,00 m

L'échelle articulée 4x4 HIGHER peut être transformée en plateforme de travail d'une hauteur d'environ 120 cm et d'une portée de travail d'environ 3,00 m. L'échelle est équipée d'une plate-forme spéciale en acier antidérapante. Grâce à cette fonction, vous n'aurez pas besoin d'utiliser de plateformes ou d'échafaudages. La hauteur de l'échelle vous permettra d'effectuer facilement la plupart des travaux dans les pièces intérieures.



Plateforme en acier spécial

L'échelle articulée 4x4 est équipée d'une plate-forme en acier spéciale, grâce à laquelle vous pouvez utiliser l'échelle comme plate-forme ou échafaudage. La plate-forme en acier est antidérapante et sécuritaire grâce à sa surface perforée. Des crochets spéciaux sur les échelons garantissent que la plate-forme ne se « déverrouille » pas pendant l'utilisation.



Plateforme en acier spécial

L'échelle articulée 4x4 est équipée d'une plate-forme en acier spéciale, grâce à laquelle vous pouvez utiliser l'échelle comme plate-forme ou échafaudage. La plateforme en acier est antidérapante et sécuritaire grâce à sa surface perforée. Des crochets spéciaux sur les échelons garantissent que la plate-forme ne se « déverrouille » pas pendant l'utilisation.



Échelle penchée d'une hauteur de travail de 5,60 m

L'échelle articulée peut également être dépliée comme échelle inclinée (position de l'échelle la plus longue), atteignant ainsi une longueur de 4,60 m et une portée de travail de 5,60 m. C'est la position la plus longue possible de cette échelle.



Articulations - le plus grand avantage

La structure de l'échelle est équipée de joints en acier solides qui permettent à l'échelle d'être positionnée facilement et rapidement. Les joints sont rivetés au profilé de l'échelle, ce qui permet également leur remplacement (en tant que partie mobile et opérationnelle). Les joints sont également l'élément qui distingue nos échelles de la concurrence.

Les grands joints en acier robustes utilisés dans nos échelles se caractérisent par une résistance, une durabilité et une fiabilité élevées. Nous avons tout mis en œuvre pour garantir que nos joints soient de la plus haute qualité. Nous pouvons nous vanter de leur fiabilité et du système de verrouillage facile à utiliser qui garantit une utilisation rapide et confortable. N'oubliez pas qu'en tant que fabricant de ces échelles, nous fournissons toutes les pièces de rechange. Nos joints sont rivetés aux profils d'échelle.

Il s'agit d'une pièce consommable - si nécessaire, vous pouvez facilement remplacer les joints, qui peuvent être achetés chez nous en tant que pièce séparée.



Dimensions compactes

Une fois pliée, l'échelle prend peu de place et est facile à transporter et à ranger. Il se glissera facilement dans le coffre d'une voiture, d'un atelier ou d'un garage. La conception compacte de l'échelle la rend facile et agréable à transporter et à ranger

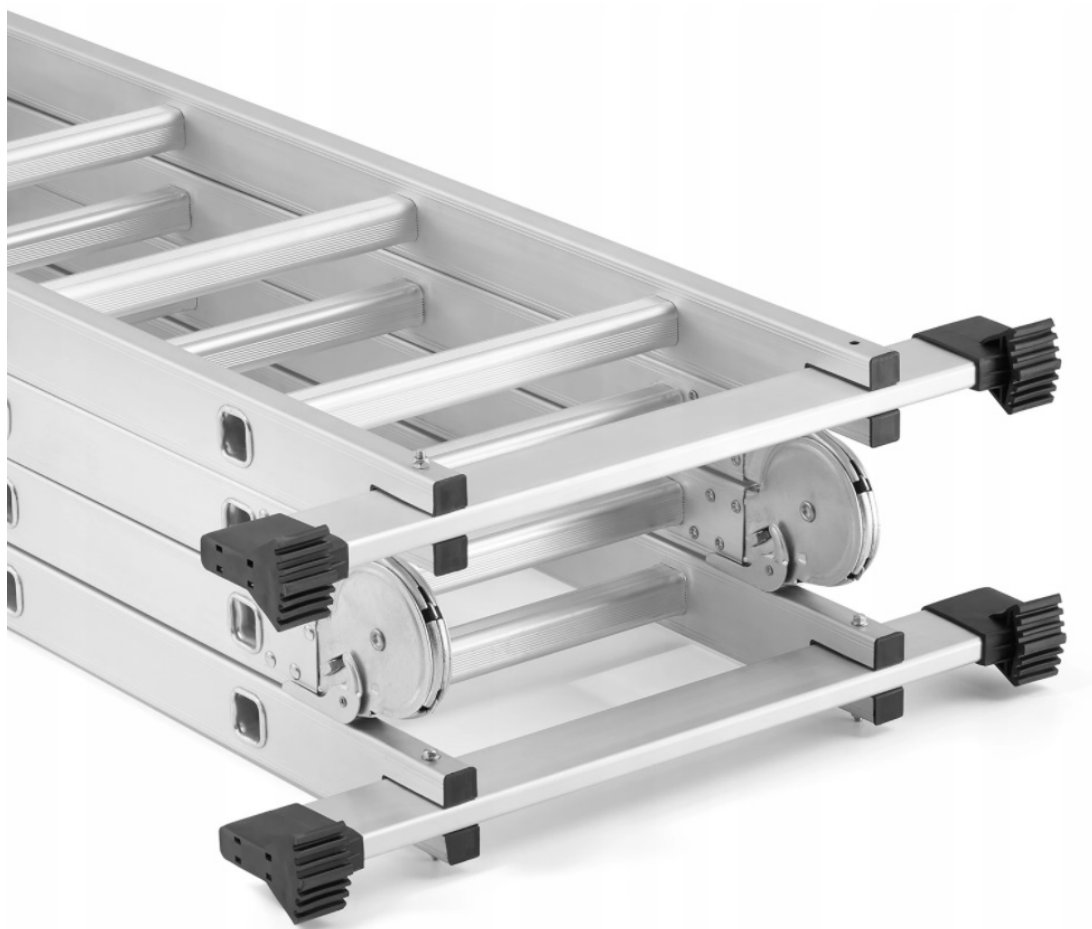


Barreaux antidérapants

Conformément aux exigences de sécurité, l'échelle articulée 4x4 est équipée d'échelons rainurés, ce qui augmente considérablement la sécurité lors de l'utilisation de l'échelle.

Stable et sûr

L'échelle est équipée de deux larges stabilisateurs transversaux de 60 cm qui garantissent la stabilité de l'échelle même sur un sol accidenté. Grâce à l'utilisation de deux stabilisateurs, le risque de basculement de l'échelle pendant le travail a été réduit au minimum. Grâce à l'utilisation de pieds stabilisateurs antidérapants constitués d'un mélange spécial de caoutchouc et de plastique, avec des découpes spéciales, l'échelle est encore plus sûre, même sur des surfaces glissantes.



Conforme à la norme européenne EN-131

L'échelle proposée est conforme à la norme EN-131, ce qui signifie que sa structure a été développée de manière à répondre à toutes les exigences de sécurité adoptées par la norme pour les échelles en aluminium.

